

ORSZÁGOS TELEPÜLÉSI ZÖLDINFRASTRUKTÚRA ELLÁTOTTSÁG ÉS FEJLESZTÉSI LEHETŐSÉG VIZSGÁLAT A KEHOP KUTATÁSOK KERETÉBEN

Dr. KOLLÁNYI LÁSZLÓ
MATE TÁJÉPÍTÉSZETI, TELEPÜLÉSTERVEZÉSI ÉS DÍSZKERTÉSZETI
INTÉZET

THE CONTENT OF THIS PROMOTION CAMPAIGN REPRESENTS THE VIEWS OF THE AUTHOR ONLY AND IS HIS/HER SOLE RESPONSIBILITY. THE EUROPEAN COMMISSION AND THE CONSUMERS, HEALTH, AGRICULTURE AND FOOD EXECUTIVE AGENCY (REA) DO NOT ACCEPT ANY RESPONSIBILITY FOR ANY USE THAT MAY BE MADE OF THE INFORMATION IT CONTAINS.



CAMPAIGN FINANCED
WITH AID FROM
THE EUROPEAN UNION



THE EUROPEAN UNION SUPPORTS
CAMPAIGNS THAT PROMOTE RESPECT
FOR THE ENVIRONMENT

GREEN CITIES
EUROPE



ENJOY
IT'S FROM
EUROPE



EGY KIS ZI TÖRTÉNELEM...



Green Infrastructure:

Smart Conservation for the 21st Century



"Infrastructure — the substructure or underlying foundation...on which the continuance and growth of a community or state depends"

— WEBSTER'S NEW WORLD DICTIONARY

Mark A. Benedict, Ph.D.
Edward T. McMahon, J.D.
The Conservation Fund

SPRAWL WATCH CLEARINGHOUSE MONOGRAPH SERIES

Green infrastructure Smart Conservation for the 21st Century

Green infrastructure (1996): „ a strategically planned and managed network of wilderness, parks, greenways, conservation easements, and working lands with conservation value that supports native species, maintains natural ecological processes, sustains air and water resources, and contributes to the health and quality of life ...”

Zöldinfrastruktúra – a stratégiaileg tervezett és kezelt természeti területek, parkok, zöldutak, zöldfelületek, védett területek olyan hálózata, amely fenntartja az ökológiai folyamatokat, megőrzi a természeti erőforrásokat és hozzájárul az egészség és az életminőség javításához (1996)

- **Megelőző** és nem reaktív
- **Rendszerszemléletű** és nem véletlenszerű
- **Multifunkcionális**
- **Nagyléptékű**
- Az egyéb fejlesztési programokba integrálva jelenik meg

AZ EU ZI IRÁNYELVEI, STRATÉGIÁI

(A HANGSÚLY AZ ÖKOSZISZTÉMA SZOLGÁLTATÁSON, MULTIFUNKCIONALITÁSON VAN)

- **Életbiztosításunk, természeti tőkénk: a biológiai sokféleséggel kapcsolatos, 2020-ig teljesítendő uniós stratégia, COM(2011) 244**
A „zöld” infrastruktúra létrehozása és a romlásnak indult ökoszisztémák legalább 15%-ának helyreállítása révén 2020-ra maradjanak fenn és javuljanak az ökoszisztémák és a szolgáltatásaik azáltal, hogy a területrendezésbe beemeli a „zöld” infrastruktúrát
- **Green Infrastructure (GI) — Enhancing Europe’s Natural Capital (SWD(2013) 155 final)**
- A **Biodiverzitás Egyezmény** alapján 2030-ig a mezőgazdasági **művelés alatt álló területek arányát 10%-al csökkenteni** szükséges. A 10%-os csökkenés csak szántók esetében 427 ezer ha művelés alól történő kivonást jelentene.

A **30%-os természetvédelmi védettségi arányt** kell elérni, amelybe a Natura 2000 területek és a nemzeti védelem alatt álló területek tartoznak. Natura 2000 területek: 19949,8 km² (21,4%), **Hiányzik: 7,8 % védett terület.**

A **20 ezer lakos feletti városokra zöldinfrastruktúra tervet** kell készíteni. Terület: 962 ezer ha. Ez 81 település, az ország területének 10.3 %-a



MIT IS ÉRTÜNK MI A ZÖLDINFRASTRUKTÚRÁN?

Zöldöv

Zöldtető, zöldfal, zöldbeton...

Zöldövezet

Zöldfelület

városi zöld infrastruktúra

Zöldgyűrű

Zöldterület

Szabad tér

Zöldsáv

Zöldinfrastruktúra

Zöldterület

(Zöld infrastruktúra?)

(Zöld infrastruktúra-hálózat?)

Esőkert

Zöldút

Zöldfolyosó

Méhlegelő

Greenway

Zöldhálózat

Biológiailag aktív felületek

Ökológiai hálózat

Közösségi kert

Környezetbarát infrastruktúra

Ökoszisztéma

Természeti területek

Zöldfelületi rendszer

GREEN CITIES
EUROPE



KEHOP ZÖLDINFRASTRUKTÚRA KUTATÁS

A HANGSÚLY AZ ÖKOSZISZTÉMA SZOLGÁLTATÁSON, MULTIFUNKCIONALITÁSON VAN



natura

a természet értékei

A közösségi jelentőségű fajok és élőhelyek megőrzését szolgáló tudásbázis fejlesztése



**ökoszisztéma-
szolgáltatás**

a természet ajándékai

Nemzeti ökoszisztéma szolgáltatás-térképezés és -értékelés



tájkarakter

a természet arcai

Természeti és táji értékek táji léptékű megőrzésének stratégiai megalapozása



zöldinfrastruktúra

a természet hálózatai

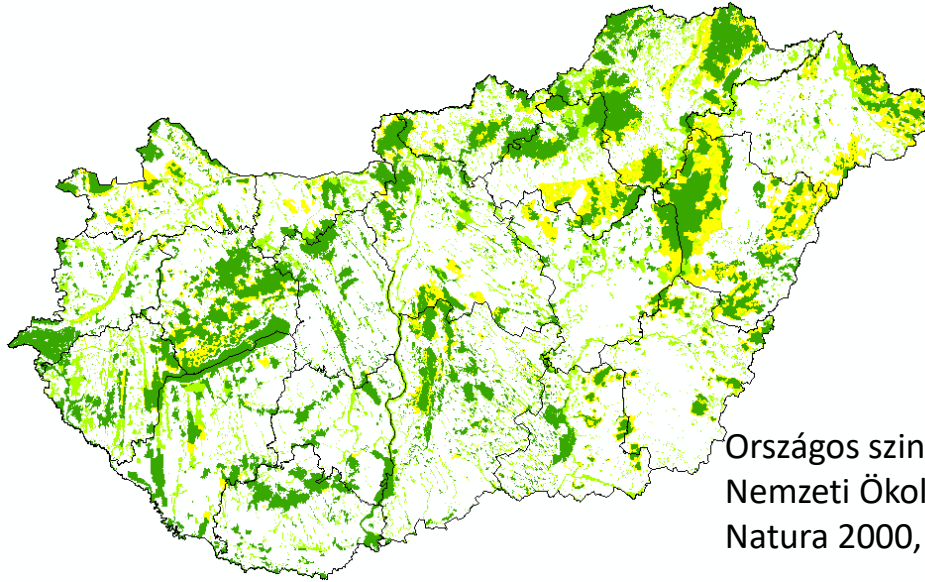
A zöldinfrastruktúra megőrzését és fejlesztését megalapozó stratégiai keretek meghatározása

GREEN CITIES
EUROPE

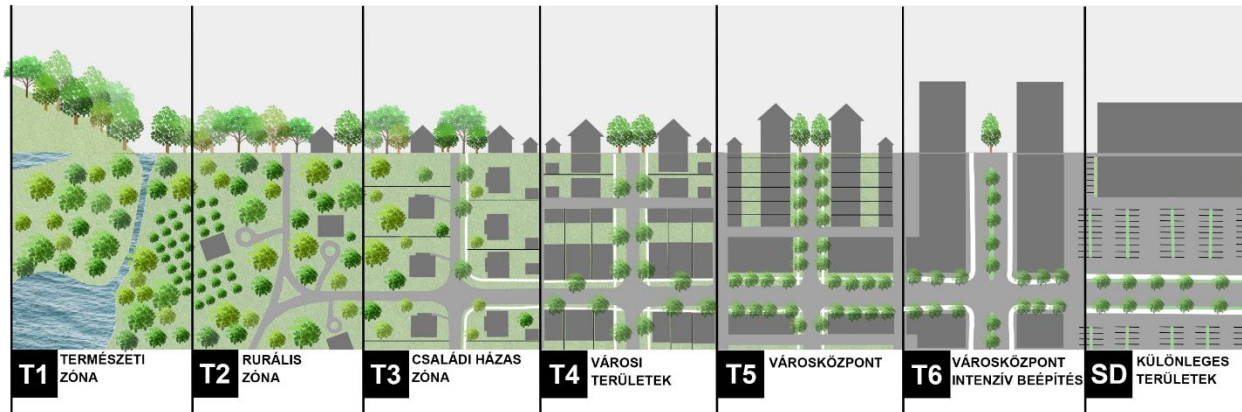


ZÖLDINFRASTRUKTÚRA KUTATÁS LÉPTÉKEI, SZINTJEL

1.) Országos léptéktől a települési léptékig (vertikálisan)



2.) Külterülettől a belterületig (horizontálisan)



A ZI ÖKOSZISZTÉMA SZOLGÁLTATÁSAI, ELŐNYEI

A települési zöldinfrastruktúra előnyei

- ❖ Természetes ökoszisztémák védelme és a köztük lévő kapcsolat megteremtése (fragmentáció csökkentése)
- ❖ Biodiverzitás növelése
- ❖ Klímaadaptáció – enyhíti a klímaváltozás okozta károkat
- ❖ Javítja a levegő minőségét
- ❖ Fokozza a szén-dioxid megkötését
- ❖ Csapadékvíz kezelése
- ❖ Csatornahálózat tehermentesítése
- ❖ Árvízvédelem és vízpart-rehabilitáció
- ❖ Ivóvízforrás-védelem
- ❖ Megbetegedések csökkenése
- ❖ Aktív életmódot folytatók aránya nő
- ❖ Mentális egészségre gyakorolt pozitív hatás
- ❖ Közösségi kohézió, helyi identitás erősítése
- ❖ Szociális aktivitás nő
- ❖ Új rekreációs, szabadidős terek, sétányok, zöldutak
- ❖ Környezettudatosság nő
- ❖ Munkalehetőség
- ❖ Fenntartható gazdaság megteremtése
- ❖ Energiaköltségek csökkentése
- ❖ Zöldfelületek fenntartási költségei csökkennek
- ❖ Turizmus fellendítése
- ❖ Vonzó településkép
- ❖ Szürke infrastruktúra támogatása
- ❖ Hatékony és fenntartható földhasználat kialakítása
- ❖ Az épített környezet értéknövelése



KEHOP ZÖLDINFRASTRUKTÚRA KUTATÁS

2015–2021



2017 2017



2020.06



2020.07.



2020.09



2021.10



2020.12

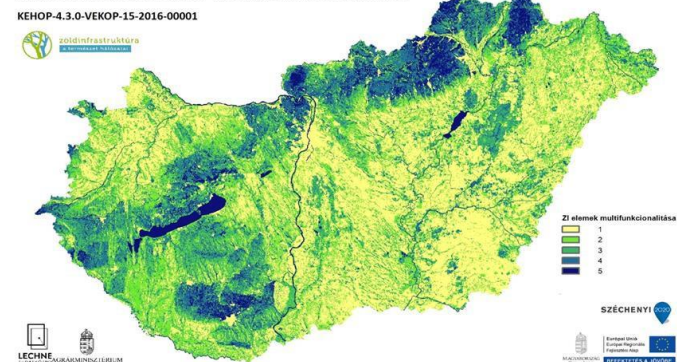
Hét különböző tanulmány.



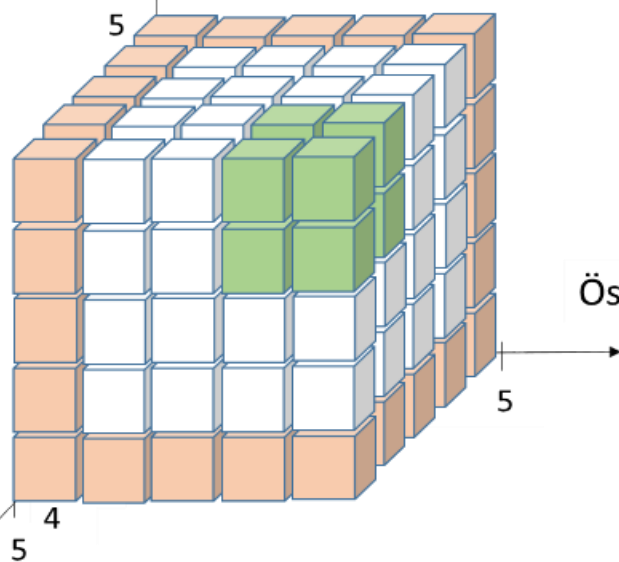
KEHOP ZÖLDINFRASTRUKTÚRA KUTATÁS

Zöldinfrastruktúra: Természetes és természetközeli területek stratégiai tervezésű hálózata, amely ökoszisztéma-szolgáltatások széles skáláját biztosítja. (EU COM/249/2013)

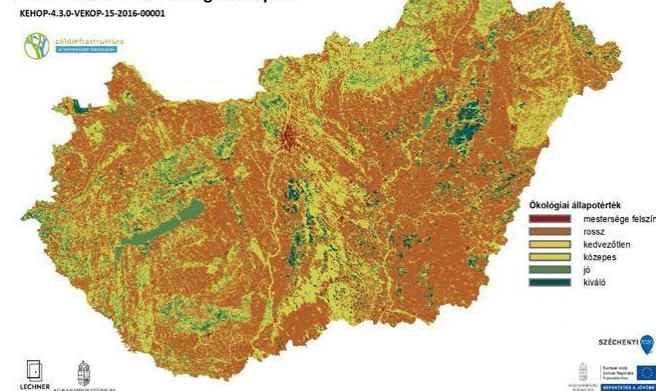
A zöldinfrastruktúra multifunkcionalitása



Ökológiai állapot

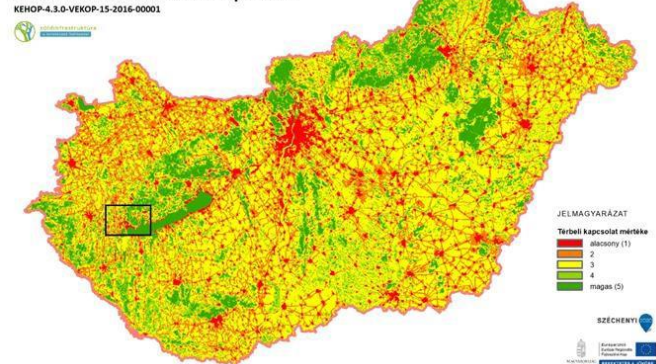


Zöldinfrastruktúra ökológiai állapota

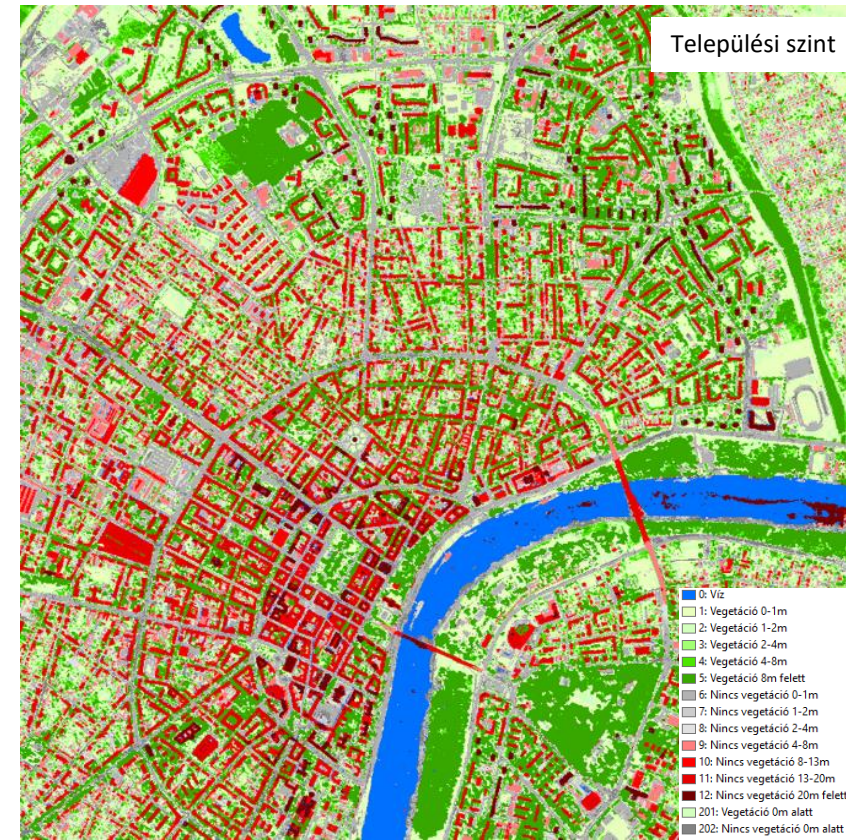


Összekapcsoltság

Zöldinfrastruktúra térbeli kapcsolata



NÖSZTÉP ALAPTÉRKÉP ORSZÁGOS ÉS TELEPÜLÉSI SZINTJE



GREEN CITIES
EUROPE



ENJOY
IT'S FROM
EUROPE



CAMPAIGN FINANCED
WITH AID FROM
THE EUROPEAN UNION

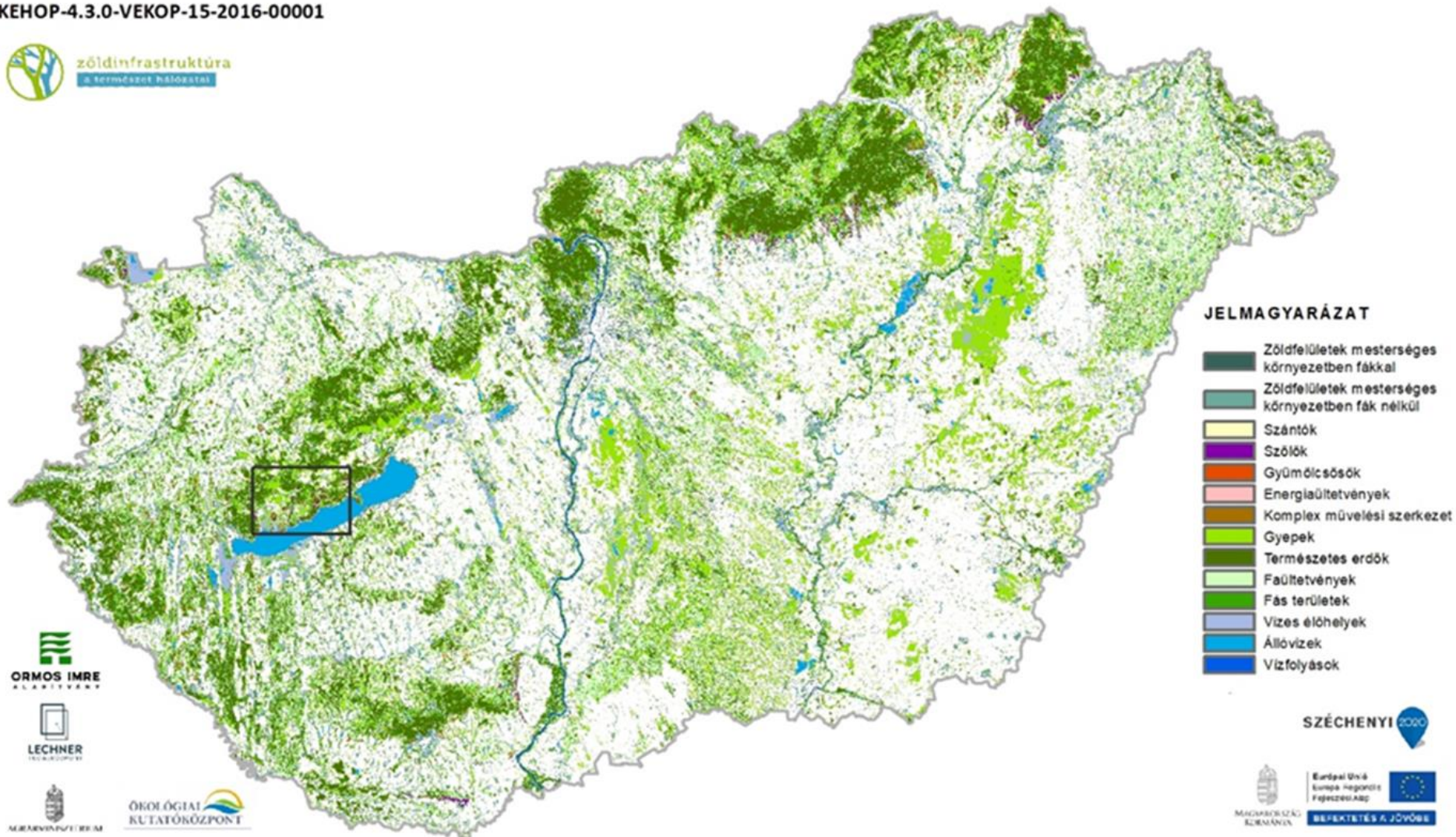


THE EUROPEAN UNION SUPPORTS
CAMPAIGNS THAT PROMOTE
RESPECT FOR THE ENVIRONMENT

ZÖLDINFRASTRUKTÚRA ALAPÁLLAPOT TÉRKÉP

Az országos zöldinfrastruktúra meglévő hálózati elemei felszínborítás szerint

KEHOP-4.3.0-VEKOP-15-2016-00001

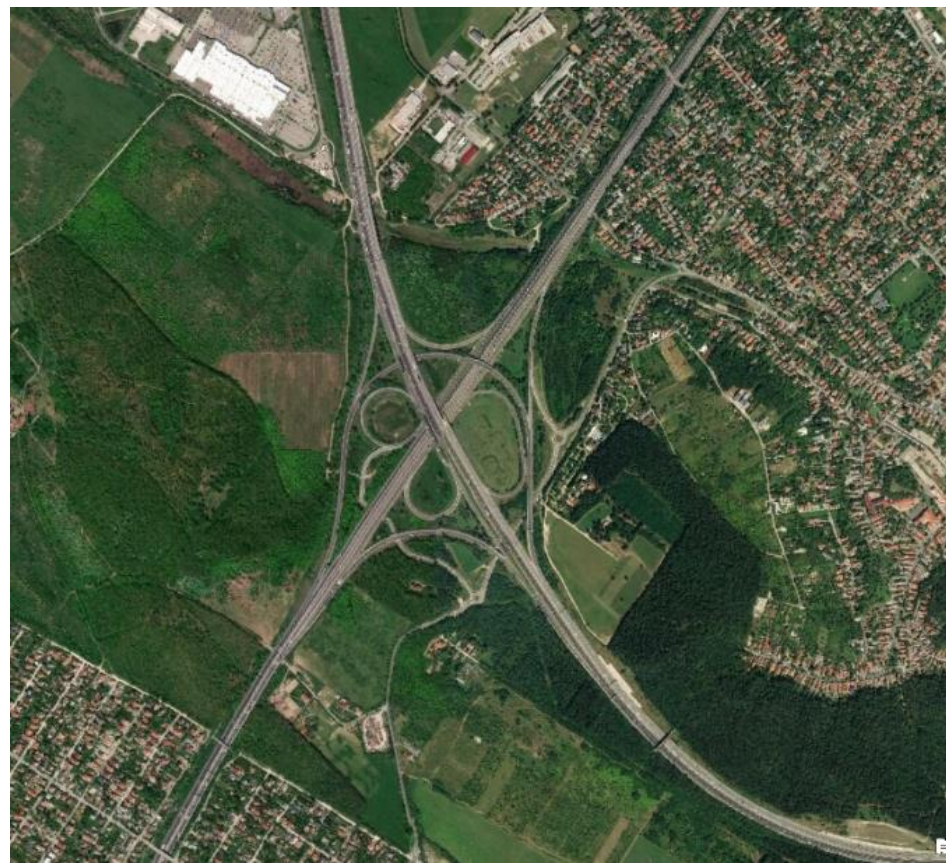
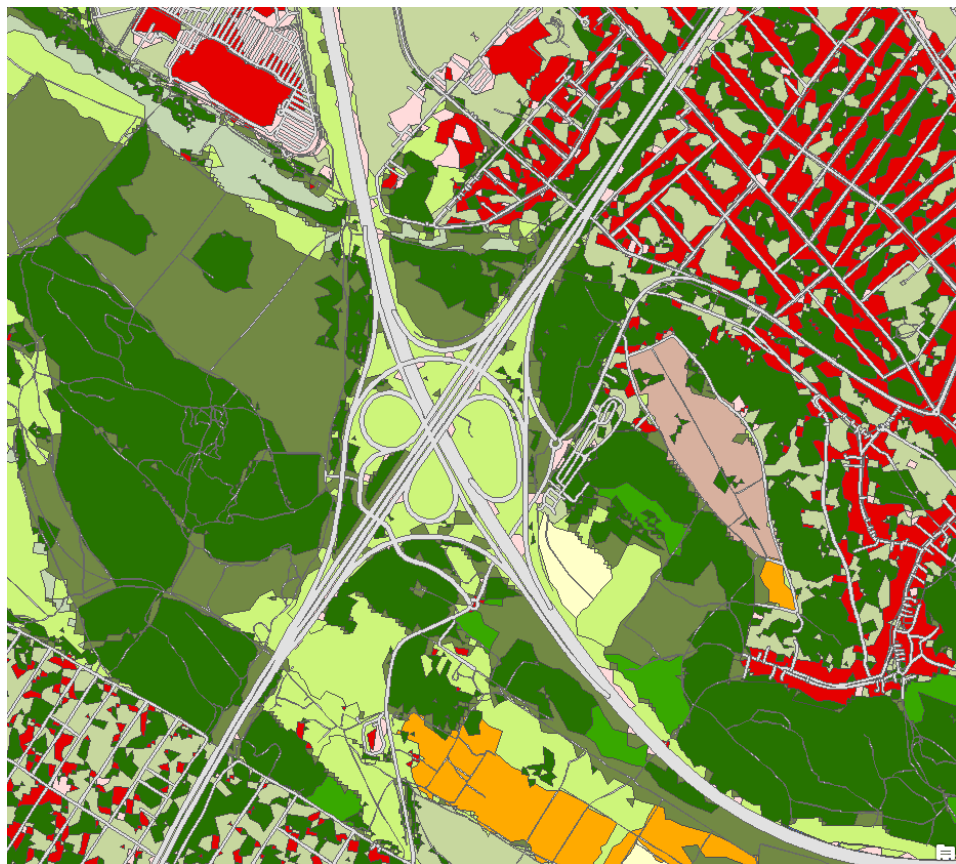


GREEN CITIES
EUROPE



KEHOP ZÖLDINFRASTRUKTÚRA

Alapállapot – Szolgáltatások – Konnektivitás – Konfliktusok – Fejlesztési javaslatok



THE CONTENT OF THIS PROMOTION CAMPAIGN REPRESENTS THE VIEWS OF THE AUTHOR ONLY AND IS HIS/HER SOLE RESPONSIBILITY. THE EUROPEAN COMMISSION AND THE CONSUMERS, HEALTH, AGRICULTURE AND FOOD EXECUTIVE AGENCY (REA) DO NOT ACCEPT ANY RESPONSIBILITY FOR ANY USE THAT MAY BE MADE OF THE INFORMATION IT CONTAINS.



CAMPAIGN FINANCED
WITH AID FROM
THE EUROPEAN UNION



THE EUROPEAN UNION SUPPORTS
CAMPAIGNS THAT PROMOTE
RESPECT FOR THE ENVIRONMENT

ENJOY
IT'S FROM
EUROPE



GREEN CITIES
EUROPE



TELEPÜLÉSI ZÖLDINFRASTRUKTÚRA

A kutatás keretében országos összehasonlítás készült a települési zöldfelületek nagyságáról, változásáról.



GREEN CITIES
EUROPE



CAMPAIGN FINANCED
WITH AID FROM
THE EUROPEAN UNION



THE EUROPEAN UNION SUPPORTS
CAMPAIGNS THAT PROMOTE
RESPECT FOR THE ENVIRONMENT

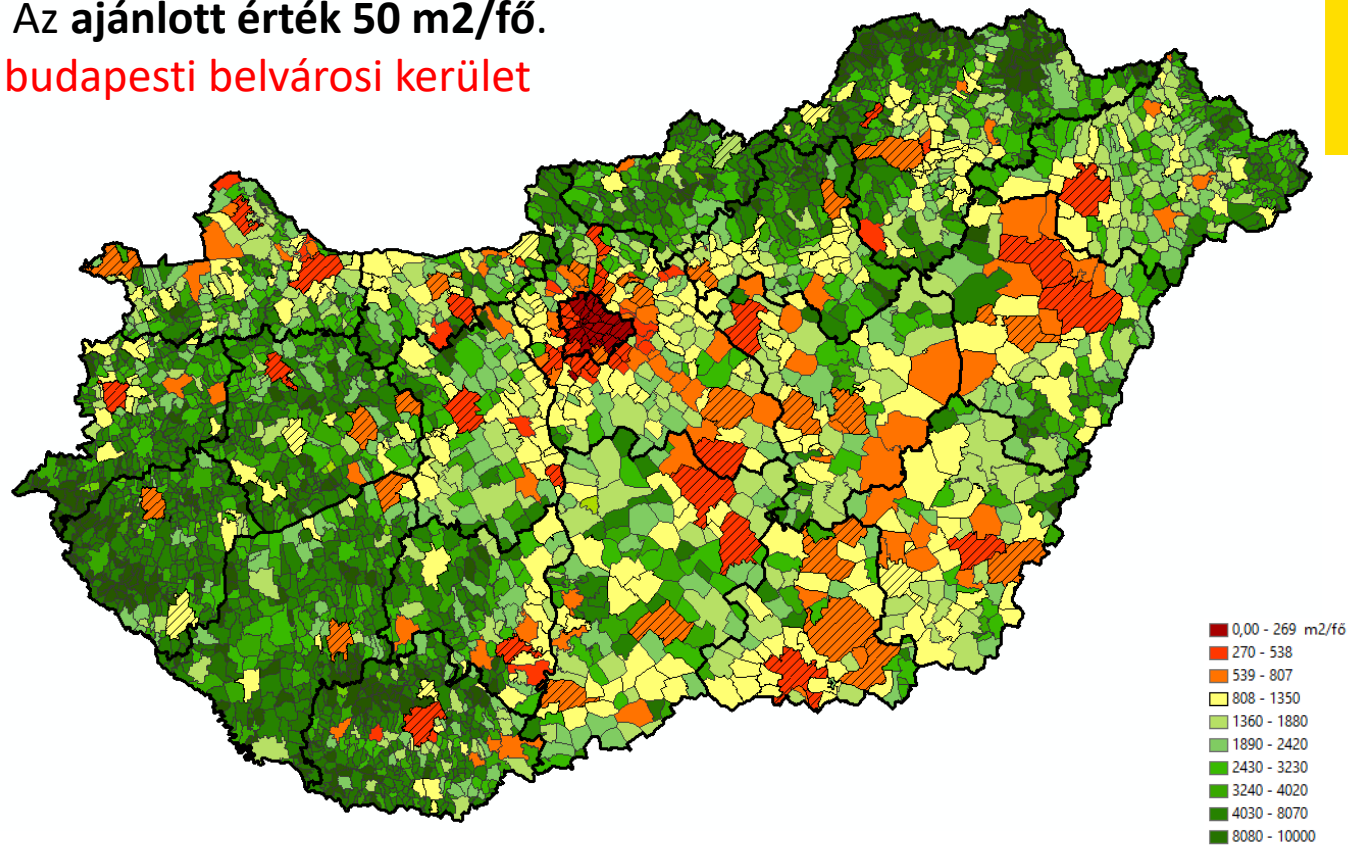
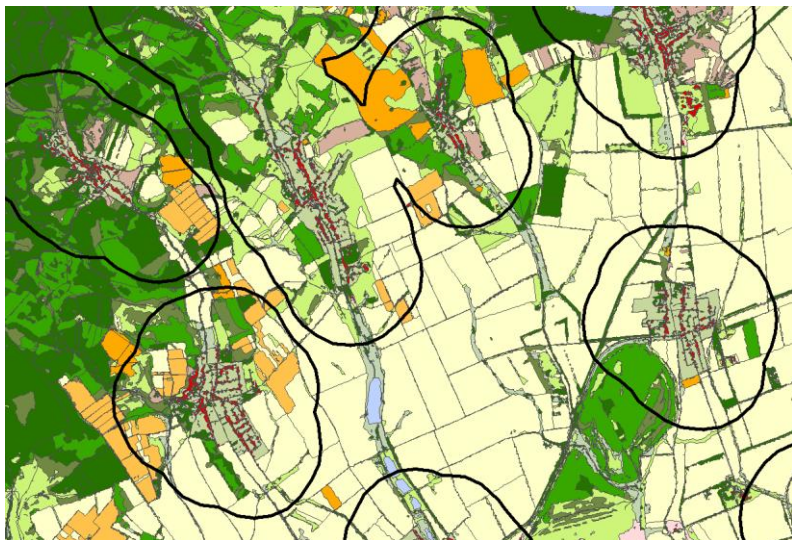
ENJOY
IT'S FROM
EUROPE



VAN-E ELÉG ZÖLDINFRASTRUKTÚRA?

ZÖLDINFRASTRUKTÚRA NAGYSÁGA (m²/FŐ) TELEPÜLÉSENKÉNT

A **World Health Organization (WHO)** ajánlása szerint minden településnek **minimum 9 m²/fő** zöldfelülettel kell rendelkezni és a zöldfelületeknek legalább 15 perces sétával elérhetőnek kell lenni. Az **ajánlott érték 50 m²/fő**.
Ennek a minimum értéknek csak három budapesti belvárosi kerület nem felel meg.



GREEN CITIES
EUROPE



CAMPAIGN FINANCED
WITH AID FROM
THE EUROPEAN UNION



THE EUROPEAN UNION SUPPORTS
CAMPAIGNS THAT PROMOTE
RESPECT FOR THE ENVIRONMENT

ENJOY
IT'S FROM
EUROPE



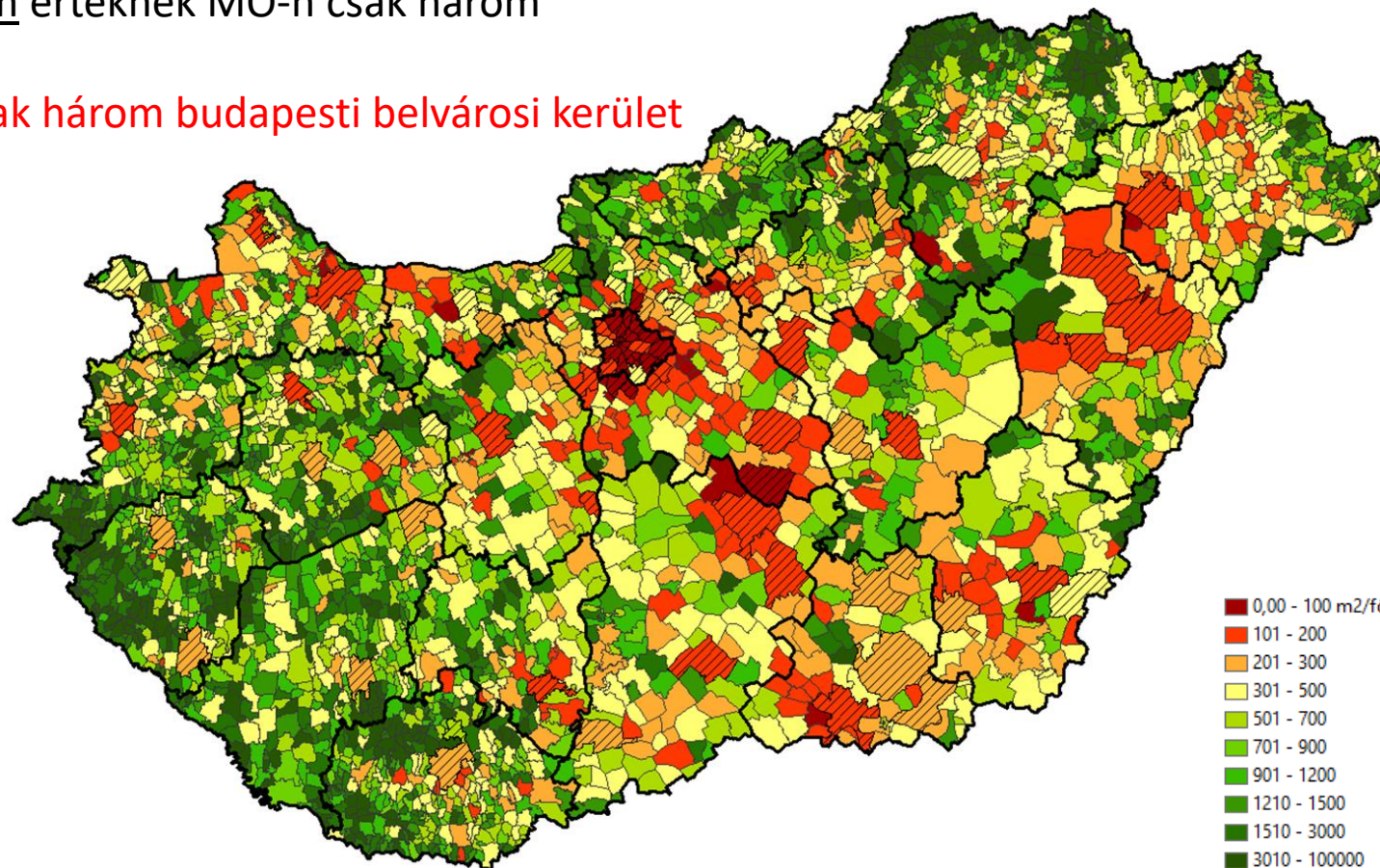
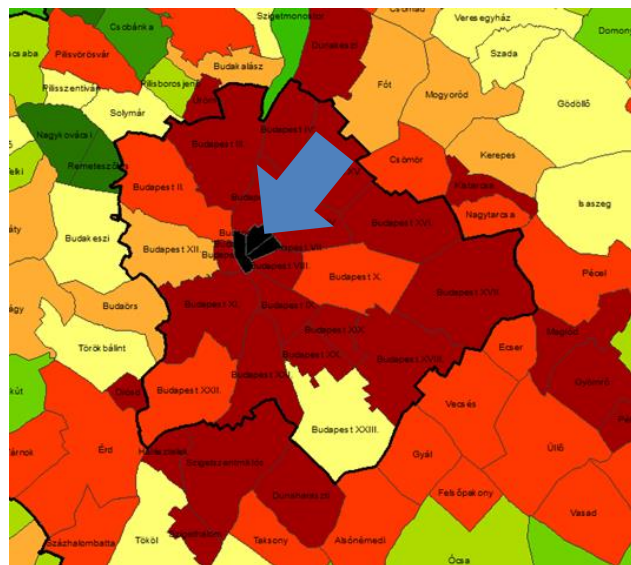
VAN-E ELÉG ZÖLDINFRASTRUKTÚRA?

CSAK KÖZTERÜLETI ZÖLDINFRASTRUKTÚRA NAGYSÁGA (m²/FŐ)

TELEPÜLÉSENKÉNT

A WHO szerinti 9 m²/fő minimum értéknek MO-n csak három budapesti kerület nem felel meg.

Ennek a minimum értéknek is csak három budapesti belvárosi kerület nem felel meg.



GREEN CITIES
EUROPE



CAMPAIGN FINANCED
WITH AID FROM
THE EUROPEAN UNION



THE EUROPEAN UNION SUPPORTS
CAMPAIGNS THAT PROMOTE
RESPECT FOR THE ENVIRONMENT

ENJOY
IT'S FROM
EUROPE



VAN-E ELÉG ZÖLDINFRASTRUKTÚRA?

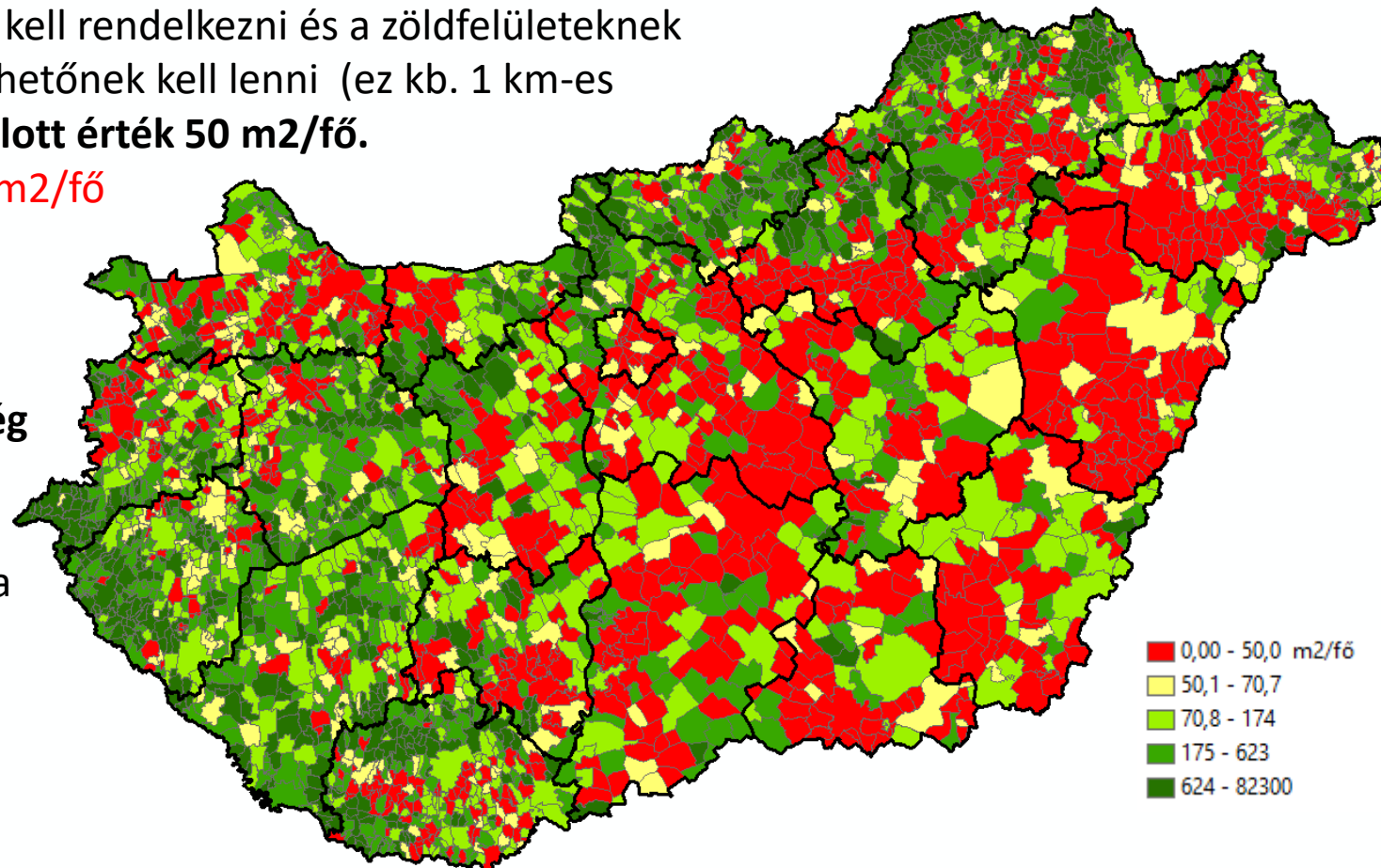
FÁS TERÜLETEK NAGYSÁGA (50 m²/fő alatt) TELEPÜLÉSENKÉNT

A **World Health Organization (WHO)** ajánlása szerint minden településnek legalább 9 m²/fő zöldfelülettel kell rendelkezni és a zöldfelületeknek legalább 15 perces sétával elérhetőnek kell lenni (ez kb. 1 km-es távolságnak felel meg). **Az ajánlott érték 50 m²/fő.**

982 település nem éri el az 50 m²/fő fás területet.

Az **Amerikai Erdészeti Szövetség** ajánlása szerint a települések optimális fás borítottságának a **40%-nál** magasabb lombkorona borítottságot tekintjük.

Magyarországon összesen **92 település teljesíti** jelenleg ezt a fásítottsági szintet.



GREEN CITIES
EUROPE



ENJOY
IT'S FROM
EUROPE



CAMPAIGN FINANCED
WITH AID FROM
THE EUROPEAN UNION



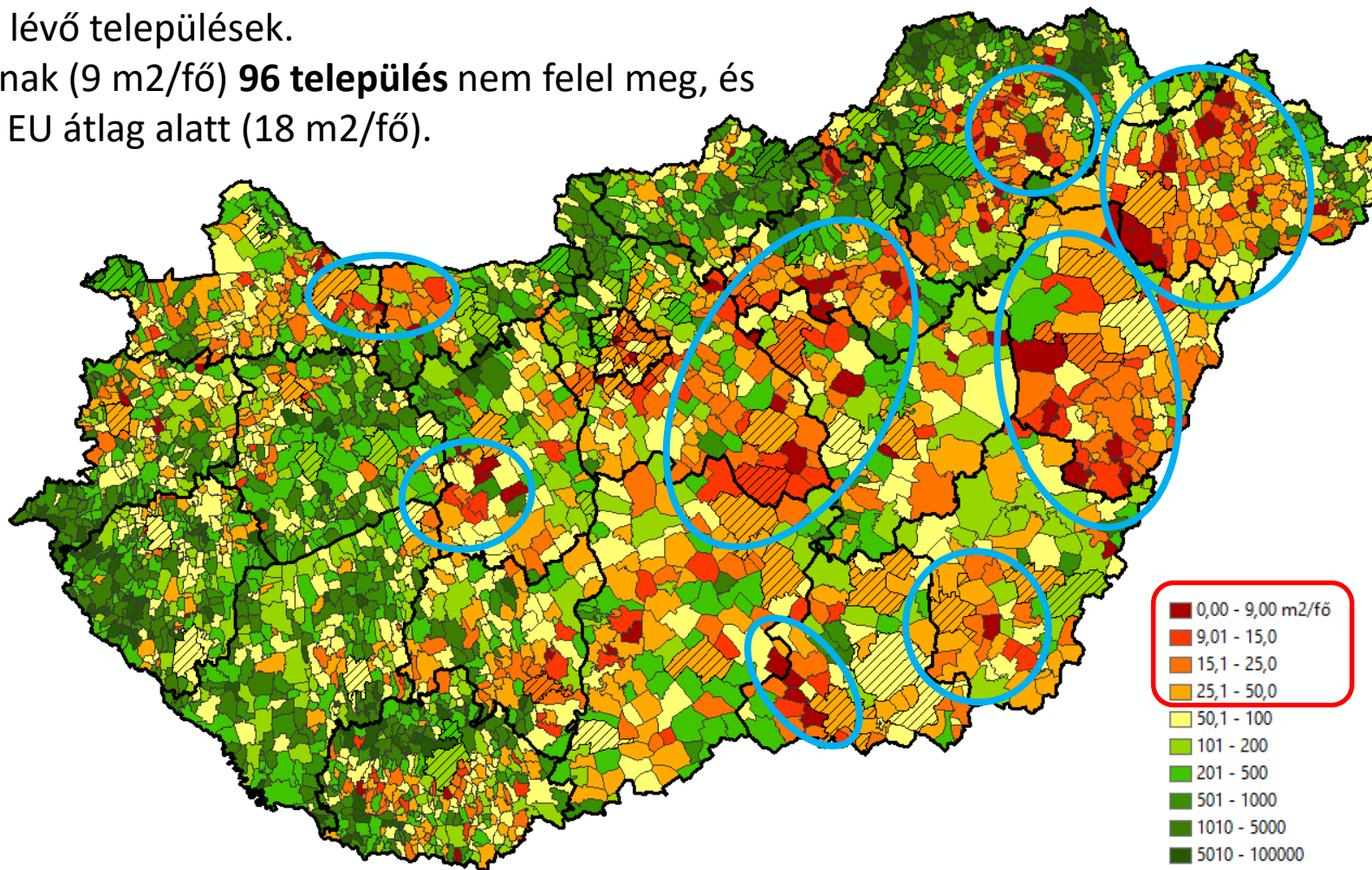
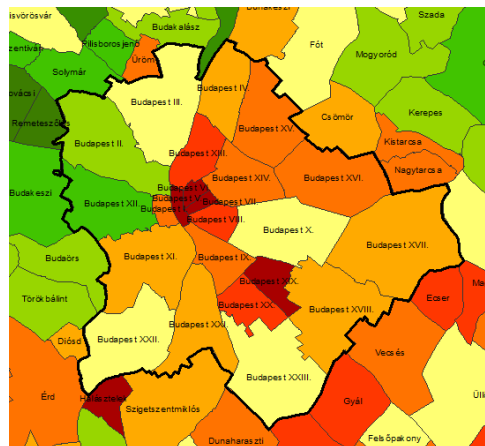
THE EUROPEAN UNION SUPPORTS
CAMPAIGNS THAT PROMOTE
RESPECT FOR THE ENVIRONMENT

VAN-E ELÉG ZÖLDINFRASTRUKTÚRA?

FÁVAL BORÍTOTT KÖZTERÜLET NAGYSÁGA (m²/fő) TELEPÜLÉSENKÉNT

A legrosszabb helyzetben lévő települések.

A WHO minimum elvárásnak (9 m²/fő) **96 település** nem felel meg, és mintegy **290 település** az EU átlag alatt (18 m²/fő).



GREEN CITIES
EUROPE



ENJOY
IT'S FROM
EUROPE



CAMPAIGN FINANCED
WITH AID FROM
THE EUROPEAN UNION



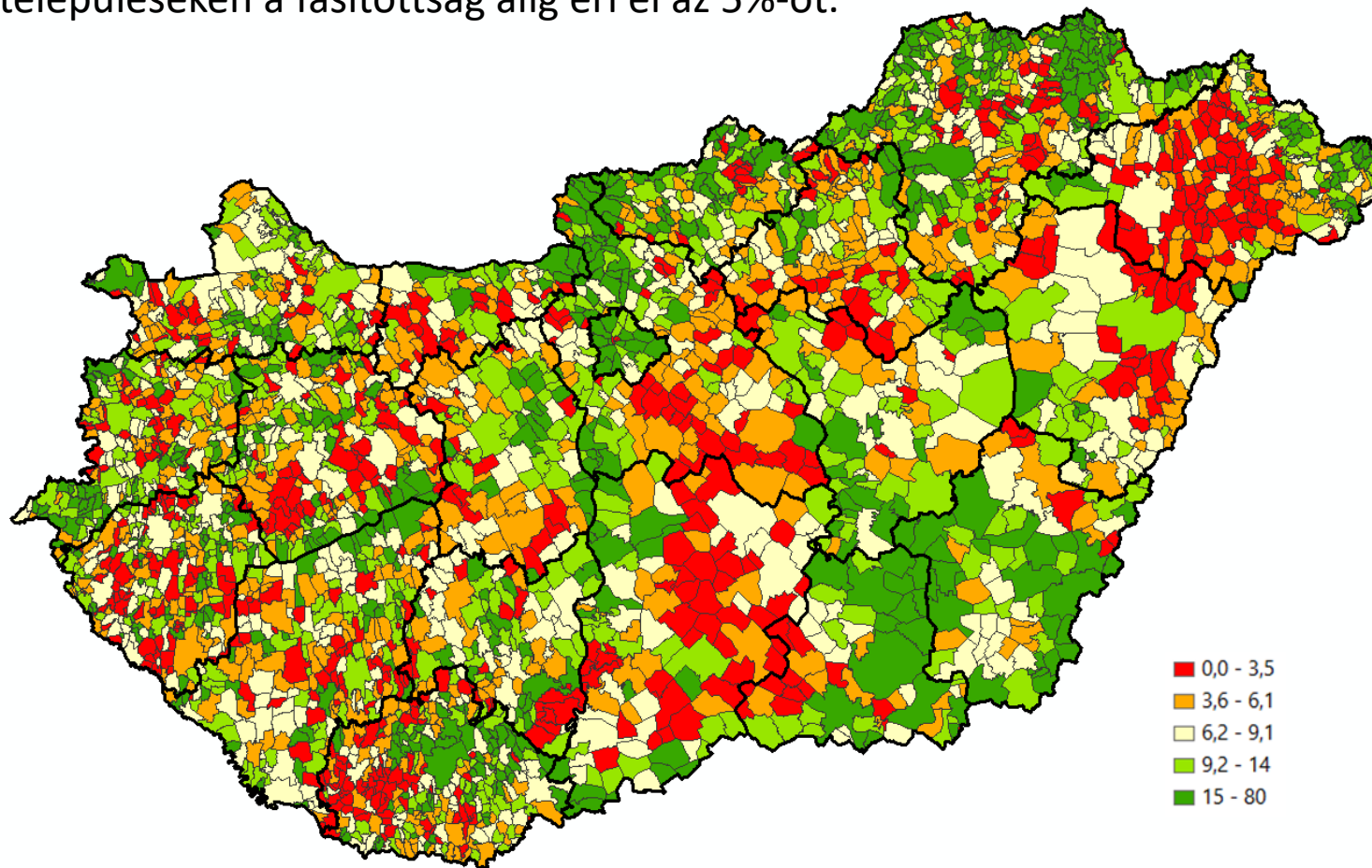
THE EUROPEAN UNION SUPPORTS
CAMPAIGNS THAT PROMOTE
RESPECT FOR THE ENVIRONMENT

VAN-E ELÉG ZÖLDINFRASTRUKTÚRA?

UTCÁK FÁSÍTOTTSÁGA

Az országos átlag csak **9,5 %** ami rendkívül alacsonynak tekinthető.

Egyes nyírségi, Duna-Tisza közeli településeken a fásítottság alig éri el az 5%-ot.



GREEN CITIES
EUROPE



ENJOY
IT'S FROM
EUROPE



CAMPAIGN FINANCED
WITH AID FROM
THE EUROPEAN UNION

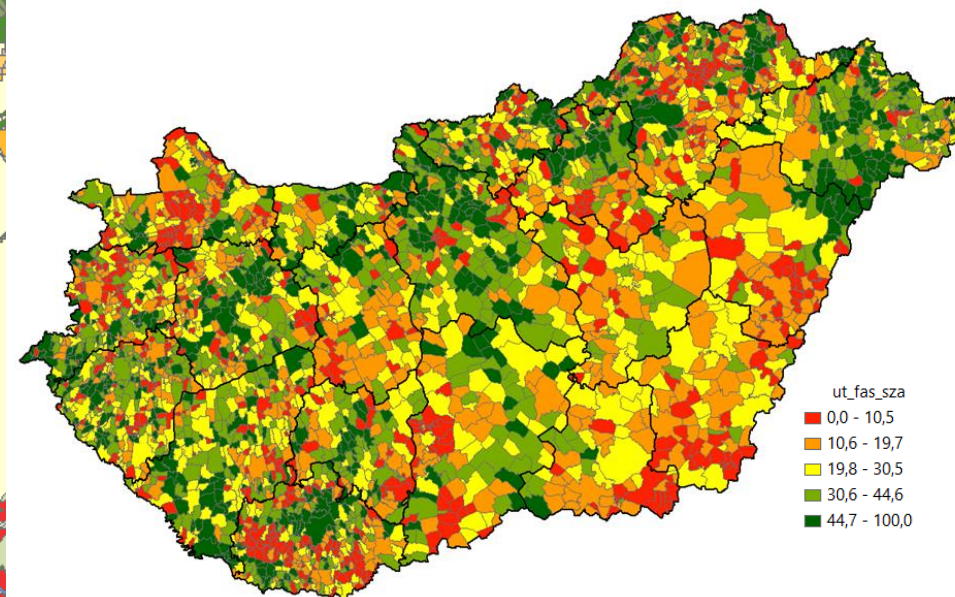
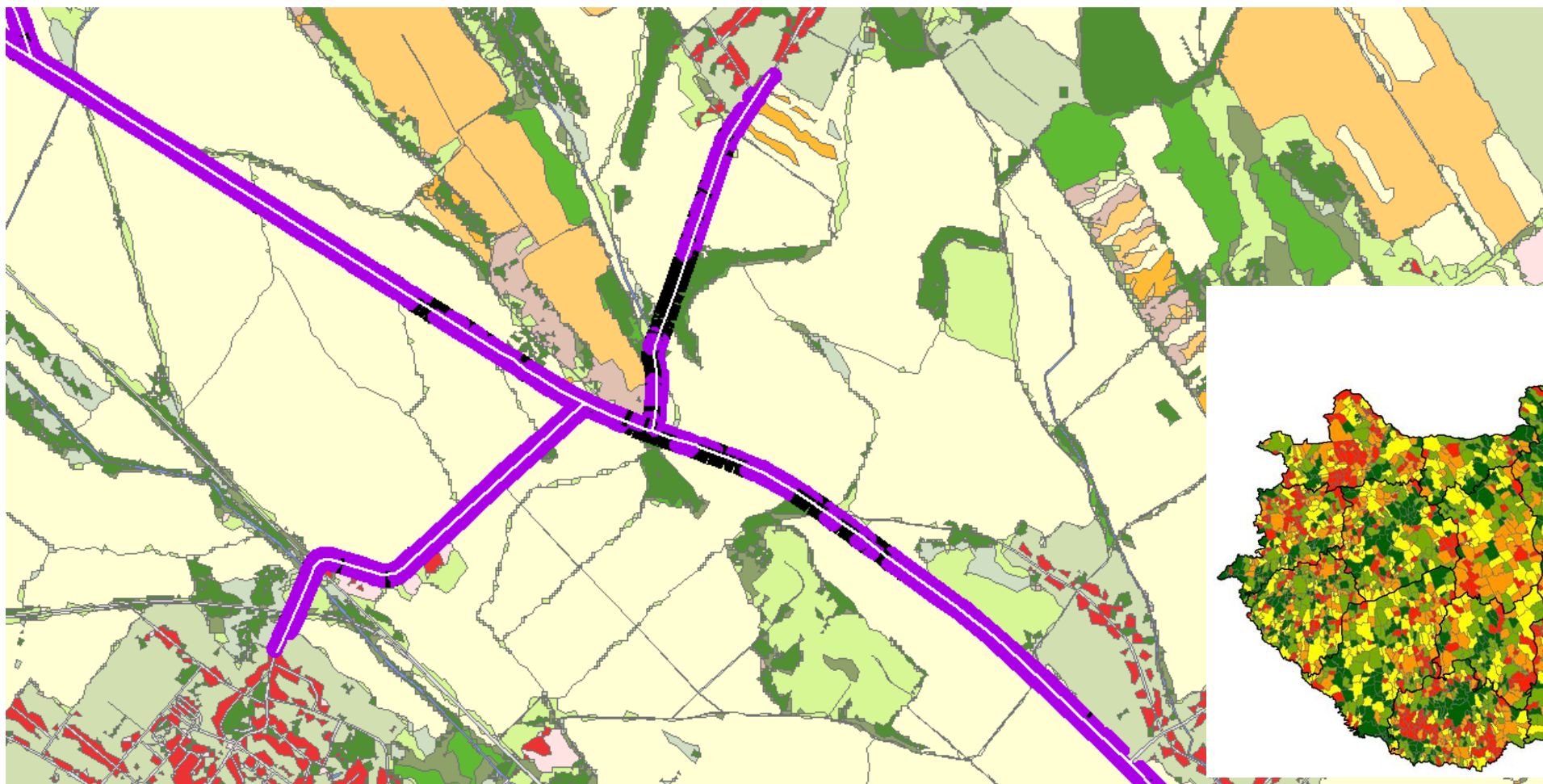


THE EUROPEAN UNION SUPPORTS
CAMPAIGNS THAT PROMOTE
RESPECT FOR THE ENVIRONMENT

VAN-E ELÉG ZÖLDINFRASTRUKTÚRA?

UTAK FÁSÍTOTTSÁGA

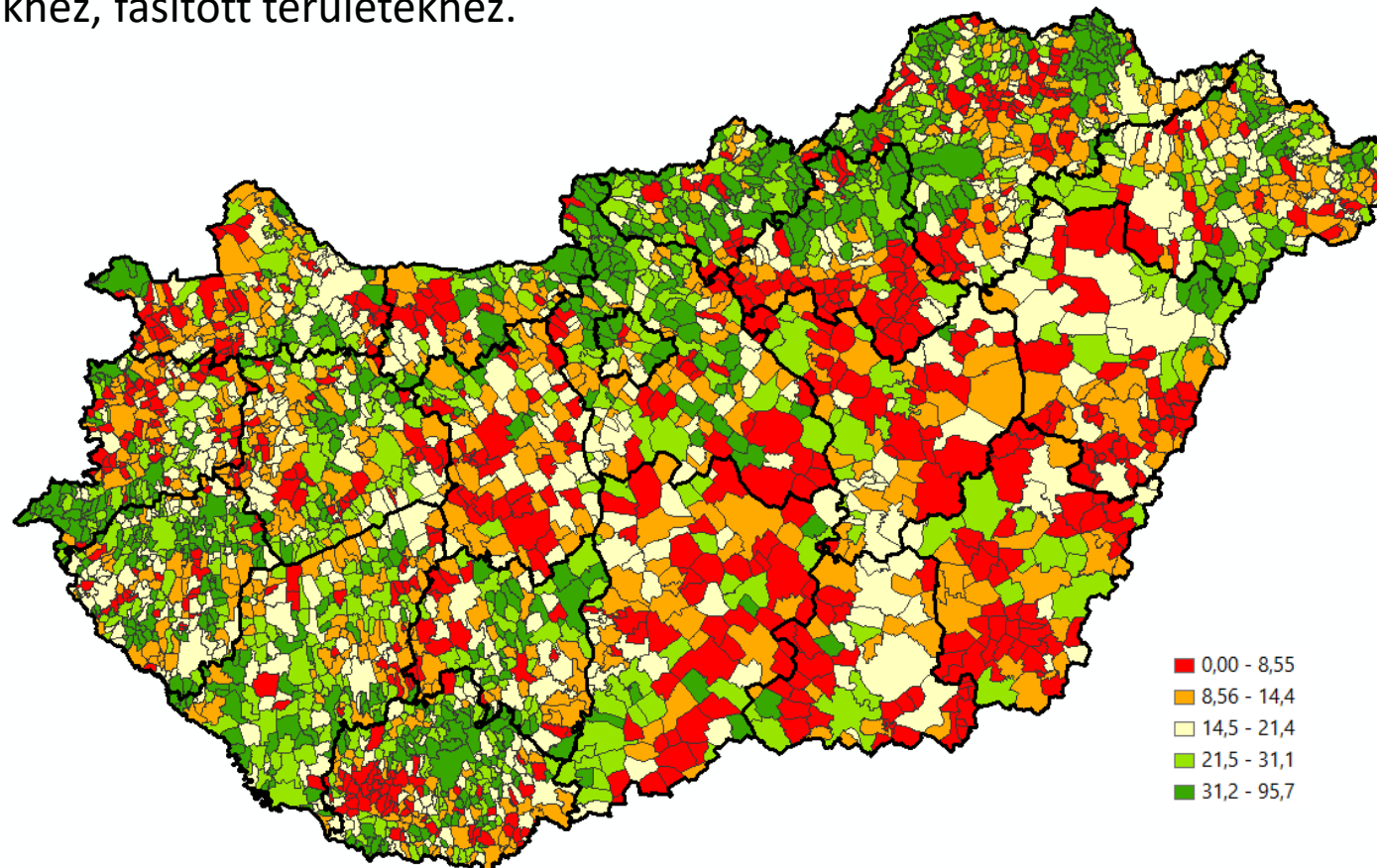
Az országos elemzés végeredménye szerint az utak fásítottsága alacsony. Az országos átlag csak **28,4 %**, ami gyakorlatilag azt jelenti, hogy a potenciális 100%-os elméleti fásítottságnak csak kissé több mint a negyedét használjuk ki.



VAN-E ELÉG ZÖLDINFRASTRUKTÚRA?

TELEPÜLÉSSZEGÉLYEK (100 m ÖVEZET SZERINT) FÁSÍTOTTSÁGÁNAK ARÁNYA (%)

Az országos átlagos fásítottsági arány **20,7 %**, tehát csak a településszegélyek **egyötöde** kapcsolódik erdőterületekhez, fásított területekhez.



GREEN CITIES
EUROPE



CAMPAIGN FINANCED
WITH AID FROM
THE EUROPEAN UNION

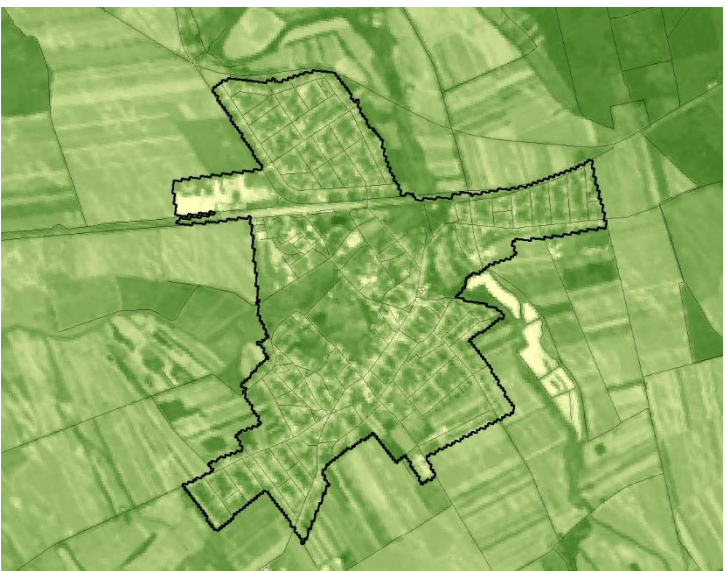


THE EUROPEAN UNION SUPPORTS
CAMPAIGNS THAT PROMOTE
RESPECT FOR THE ENVIRONMENT

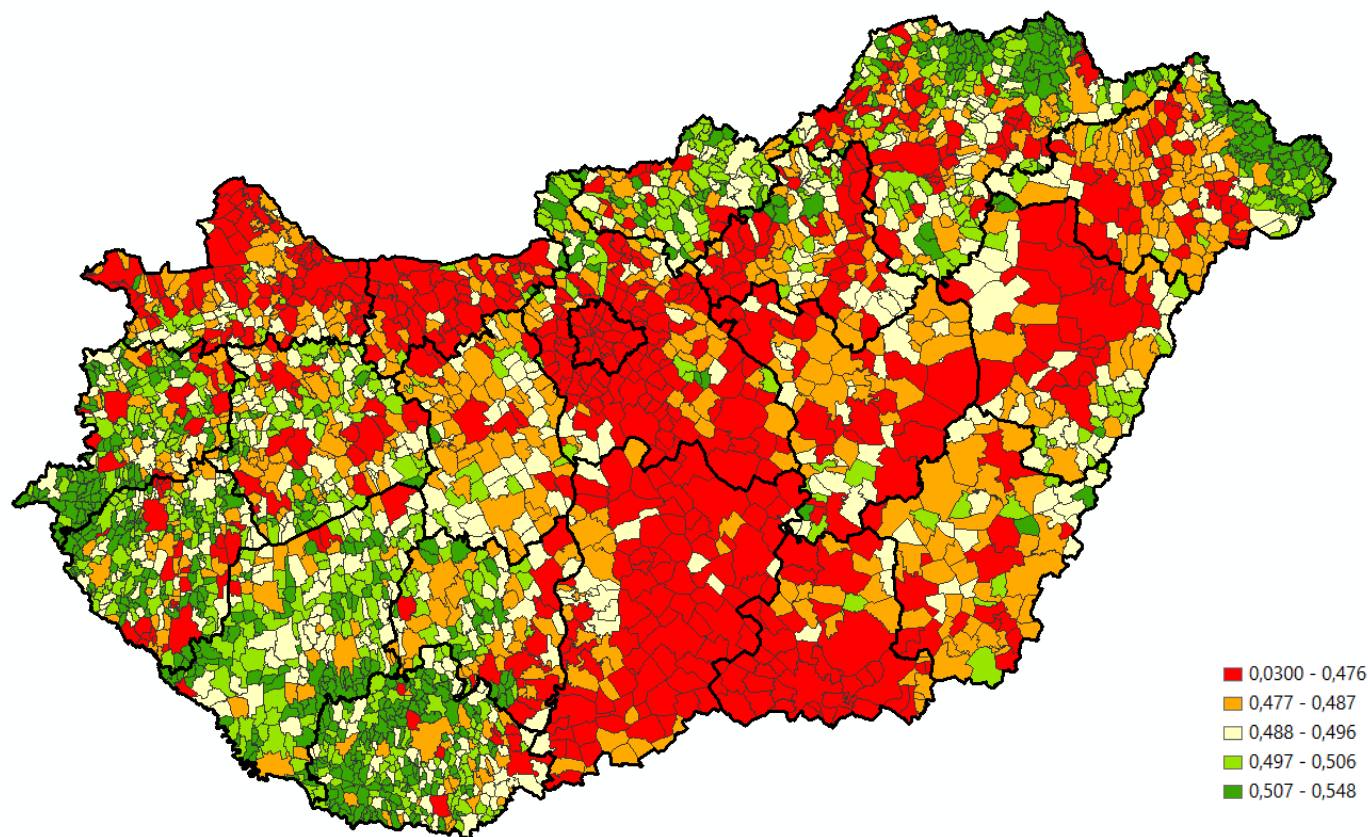
ENJOY
IT'S FROM
EUROPE



BIOMASSZA (NDVI) ARÁNYA A BELTERÜLETEN



A **zöldtömeg**, a biológiailag aktív felületek nagyságát a távérzékelési adatokból kinyerhető NDVI vagy zöldfelület indikátor mutatóval jellemezhetjük. A biomassza mennyisége közvetlenül korrelációba hozható számos **ökoszisztéma szolgáltatással** mint az oxigén termelő képességgel, vagy a karbon megkötéssel.



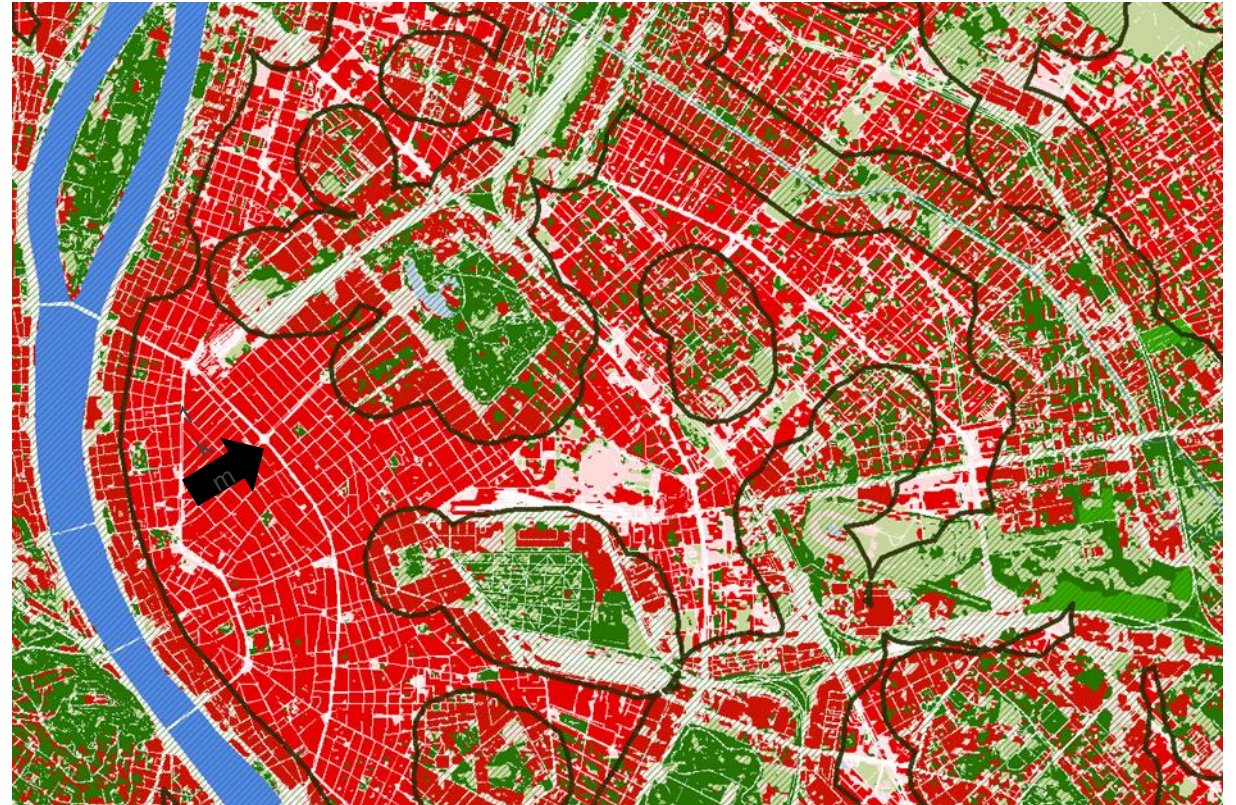
ZÖLDFELÜLETI ELLÁTOTTSÁG, ELÉRHETŐSÉG (ACCESSIBLE NATURAL GREENSPACE MÓDSZERTAN, UK)

Milánói Zöld Charta, (2010) zölinfrastruktúra elérhetősége 300 méter távolságon belül.

Az ANGSt -t módszertant (**Accessible Natural Greenspace**) Angliában, az 1990-es évek elején fejlesztették ki a zöldfelületek, természeti területek elérhetőségének vizsgálatára. A módszer lényege, hogy a természeti területeket, zöldterületeket, nagyság és a lakóterülettől való távolság alapján vizsgálják.

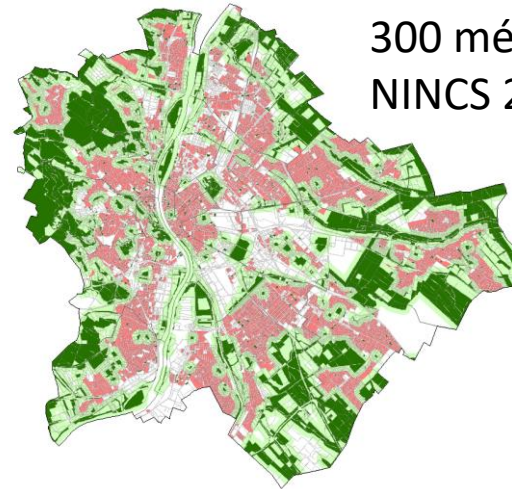
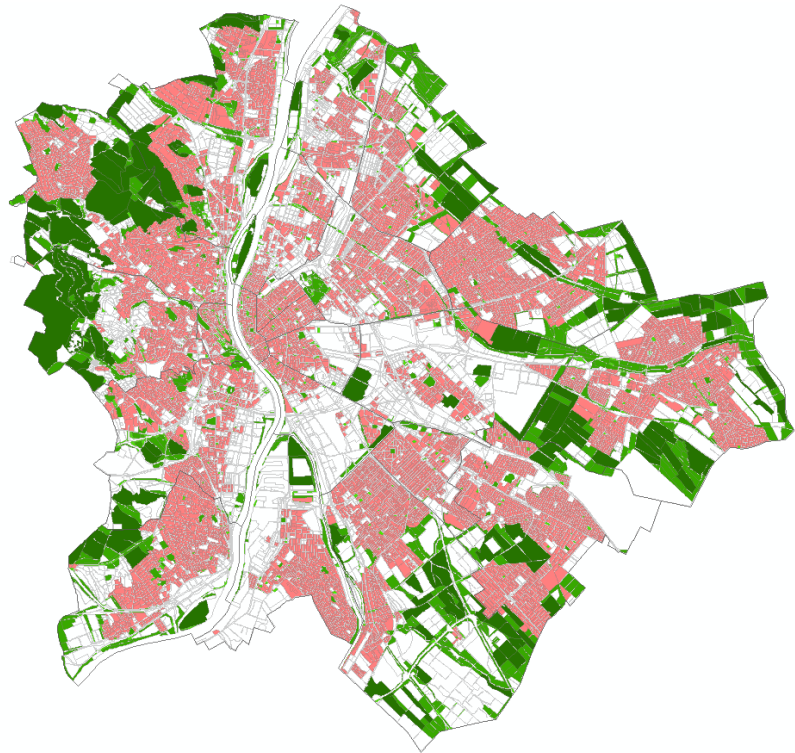
Négy feltételből hánynak felel meg a terület:

1. legalább **2 hektár** zöldfelület, nem több mint **300 méteres** távolságban (5 perc séta);
2. legalább egy **20 hektáros** zöldfelület **két kilométeres** távolságon belül;
3. legalább egy **100 hektáros** terület **öt kilométeren** belül és;
4. legalább egy **500 hektáros terület** max. **tíz kilométernyi** távolságban a lakóterülettől.



ZÖLDFELÜLETI ELLÁTOTTSÁG, ELÉRHETŐSÉG (ACCESSIBLE NATURAL GREENSPACE MÓDSZERTAN, UK)

GREEN CITIES
EUROPE



300 méter távolságon belül
NINCS 2 ha zöld

2 km-en belül NINCS 20 ha zöld

Egyik feltételnek sem
felelnek meg



Accessible Natural Greenspace Standard (ANGSt)

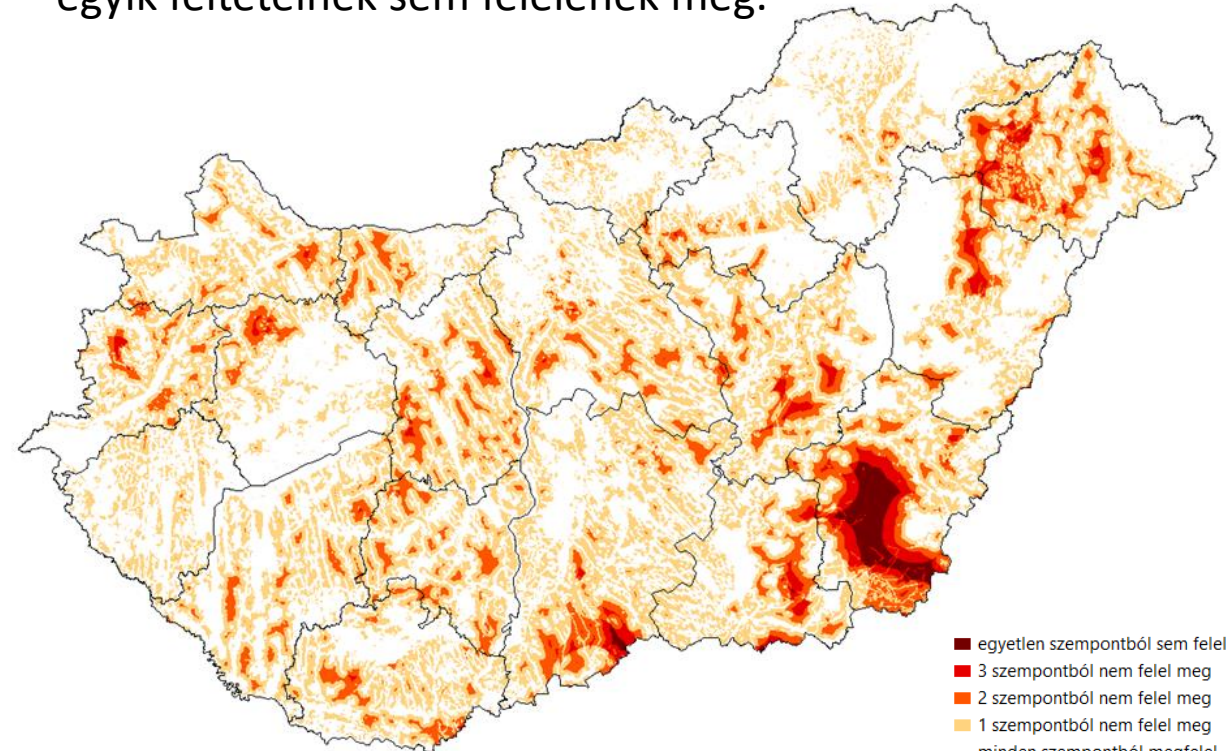
- min. 2 ha **300 m-en** belül (5 perc séta)
- min. 20 ha **2 km-en** belül
- min. 100 ha **5 km-en** belül
- min. 500 ha **10 km-en** belül
- minimum **1 ha/1000** fő zöldterület

ZÖLDFELÜLETI ELLÁTOTTSÁG, ELÉRHETŐSÉG (ACCESSIBLE NATURAL GREENSPACE MÓDSZERTAN, UK)

A fehérén maradt területekről **NEM** érhető el 2 ha
zöldfel 300 m-es távolságban.
(1. feltétel)



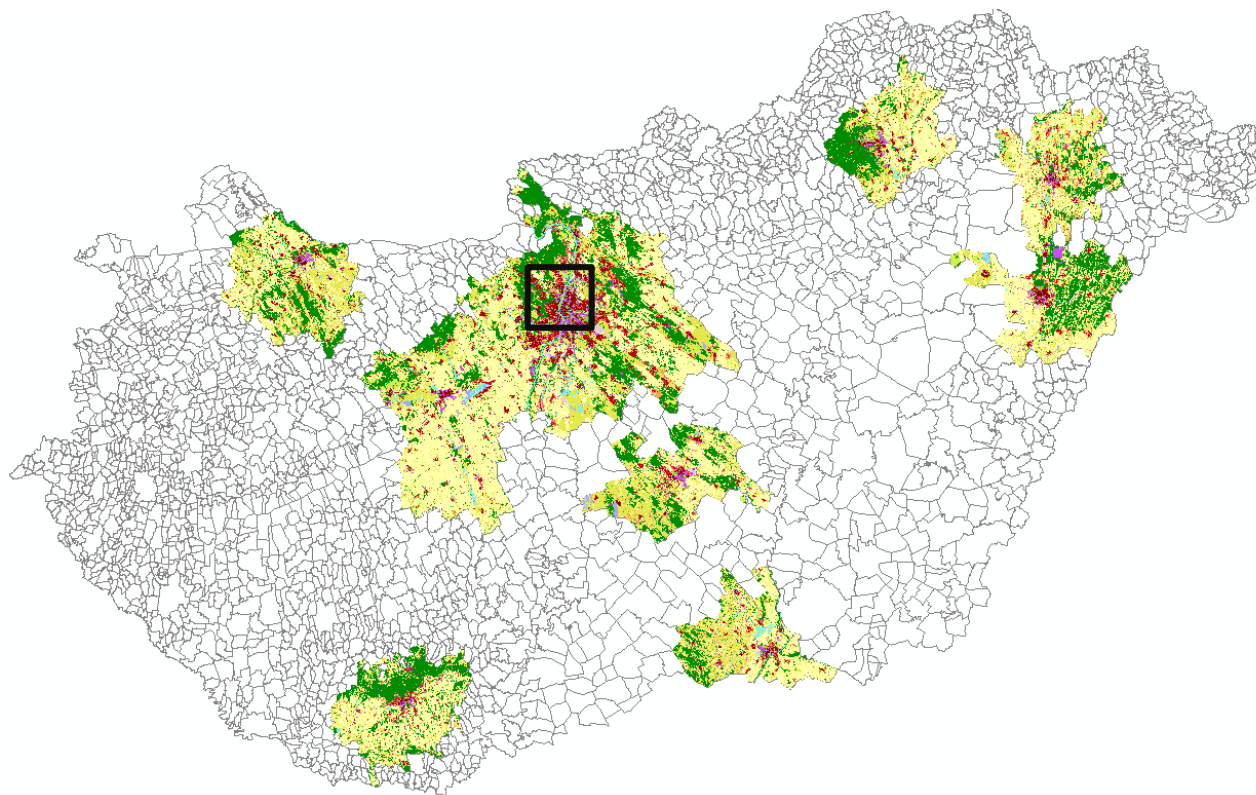
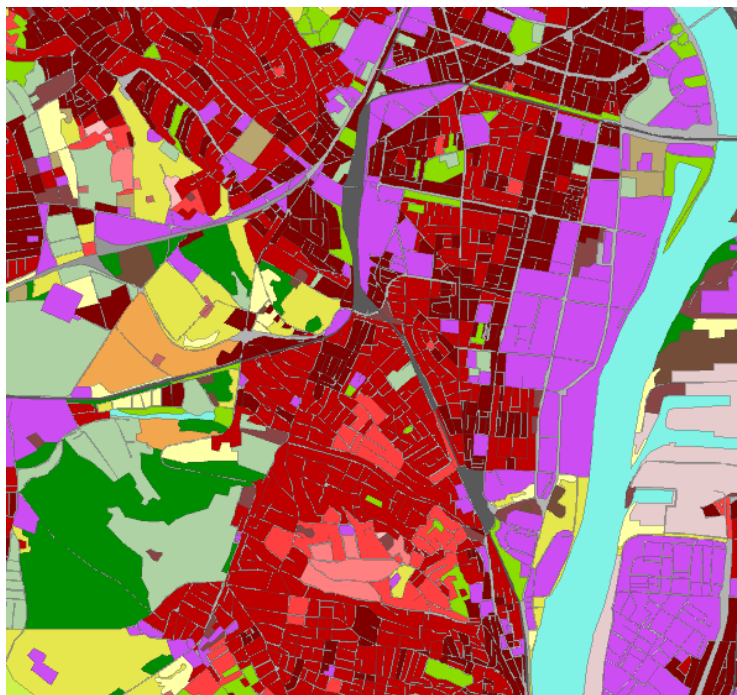
Összesített zöldinfrastruktúra elérési mutató
A sötétbordó területeken lévő települések
egyik feltételnek sem felelnek meg.



- egyetlen szempontból sem felel meg
- 3 szempontból nem felel meg
- 2 szempontból nem felel meg
- 1 szempontból nem felel meg
- minden szempontból megfelel

HOGYAN VÁLTOZOTT A ZÖLDINFRASTRUKTÚRA ? (2006–2018 KÖZÖTT)

A zöldinfrastruktúra időbeni változását jól követhetjük a EU Urba Atlas adatbázisával, amely 2006 és 2018 között mutatja a zöldinfrastruktúra változását. Az ország 24%-a alapján becsülhetjük a változást.



GREEN CITIES
EUROPE



CAMPAIGN FINANCED
WITH AID FROM
THE EUROPEAN UNION



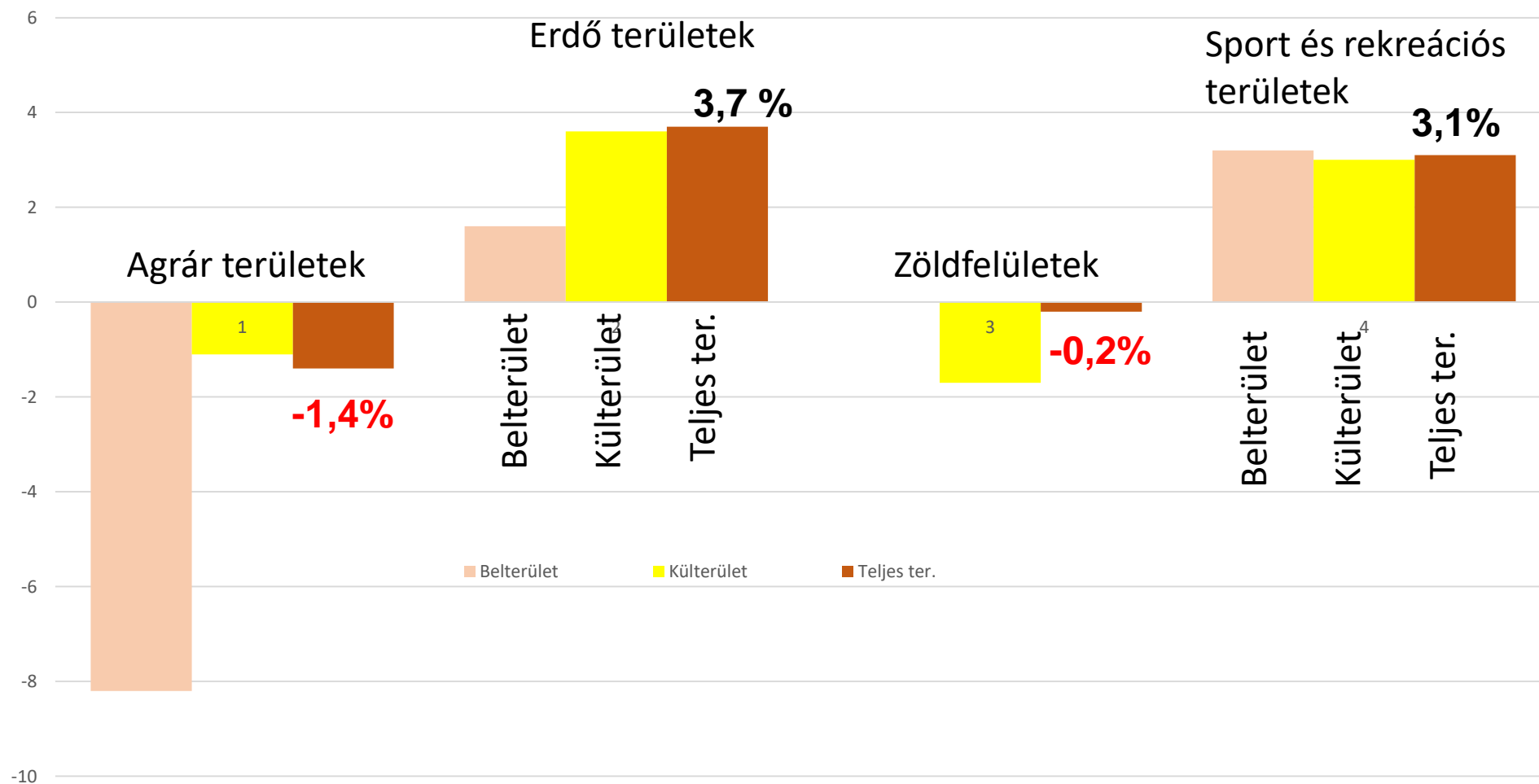
THE EUROPEAN UNION SUPPORTS
CAMPAIGNS THAT PROMOTE
RESPECT FOR THE ENVIRONMENT

ENJOY
IT'S FROM
EUROPE



A ZÖLDINFRASTRUKTÚRA VÁLTOZÁSA 2006-

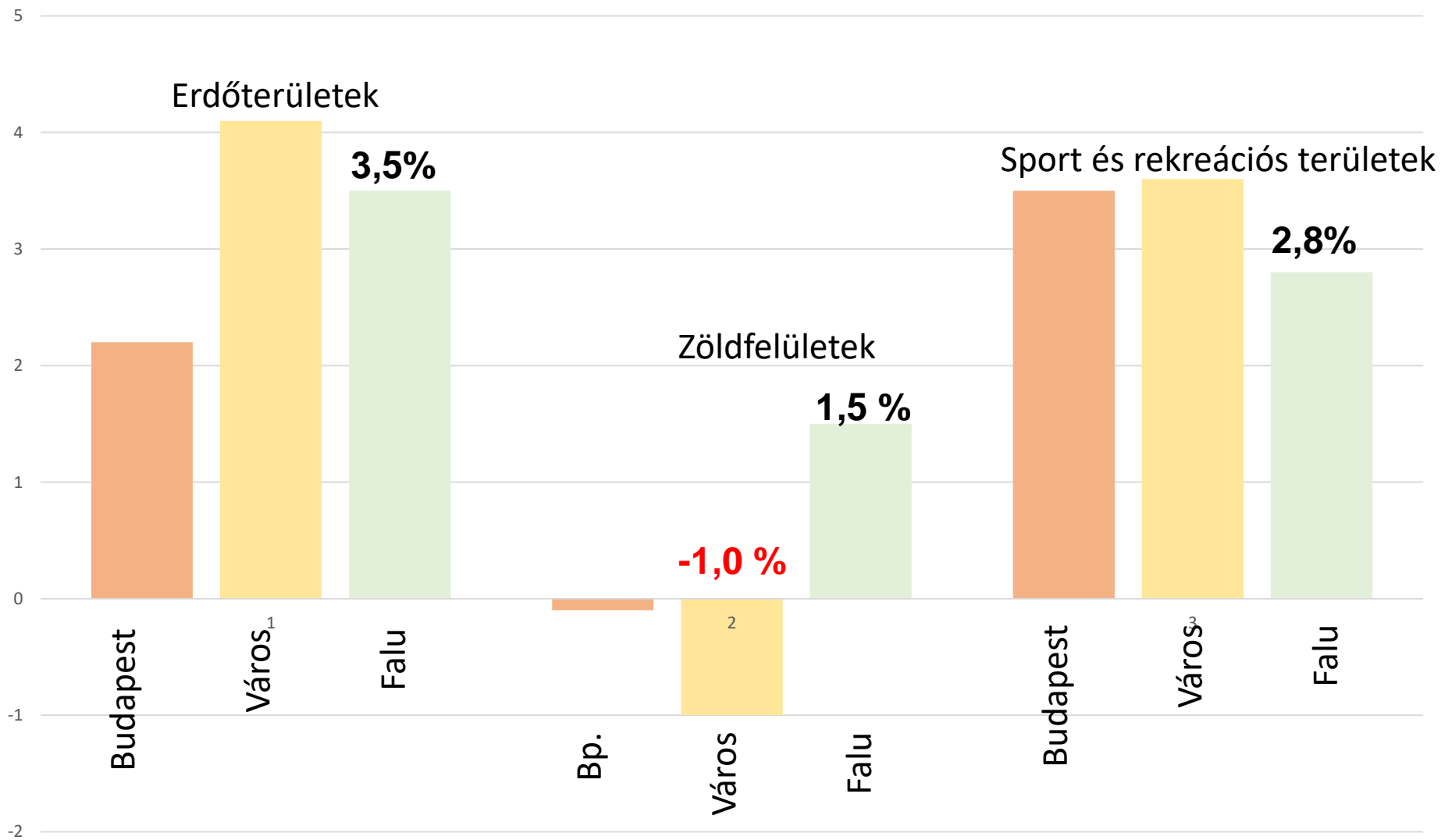
A **külterület és belterület** zöldinfrastruktúra változásai (agrár, erdő, közpark, sport).



FŐVÁROSBAN, VÁROSOKBAN, VAGY A

FALVAKBAN?

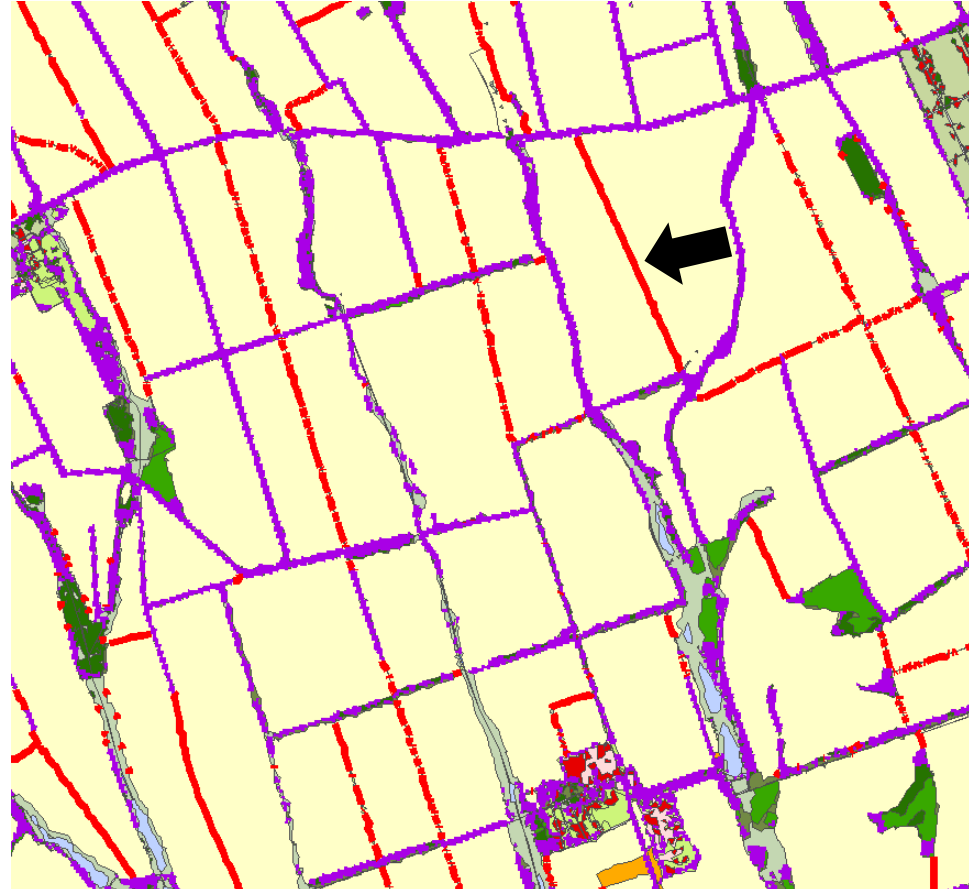
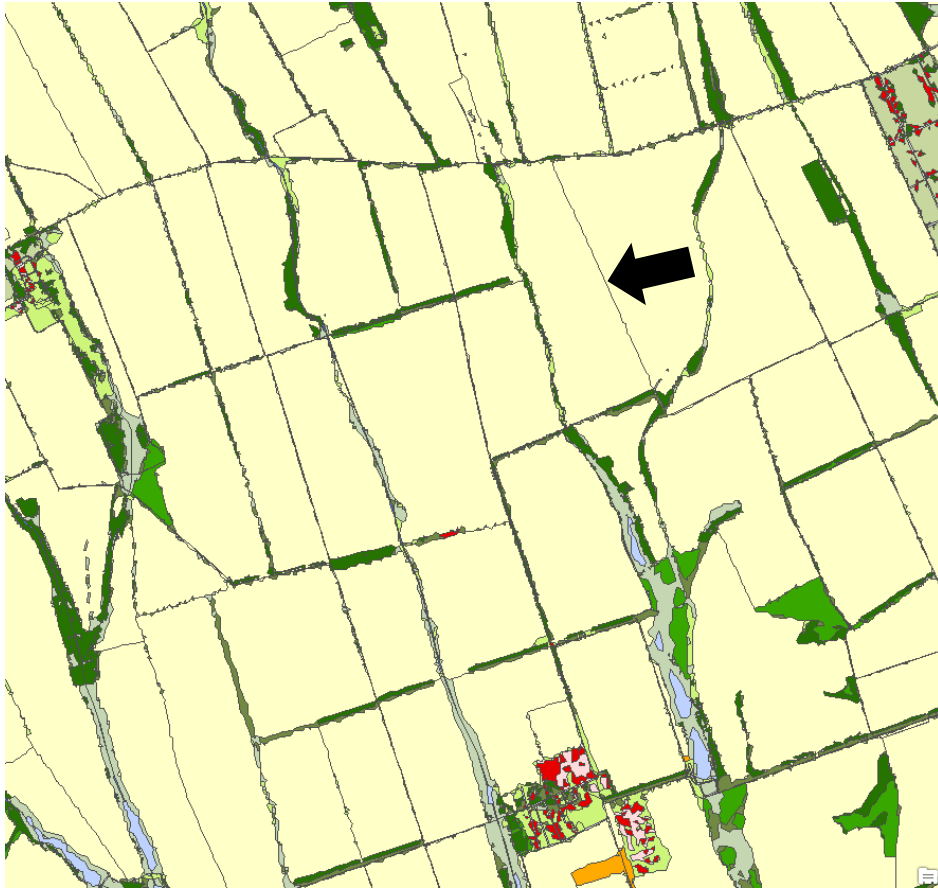
Az **erdőterület** a városokban és a községekben nőtt elsősorban. A **zöldfelület** a városokban csökkent.



HOL? HIÁNYZÓ ZÖLDINFRASTRUKTÚRA

Az összekapcsoltság, hálózatoság, konnektivitás kiemelt szempont a zöldinfrastruktúra fejlesztéseknél települési szinten is.

KAPCSOLATOK



GREEN CITIES
EUROPE



CAMPAIGN FINANCED
WITH AID FROM
THE EUROPEAN UNION



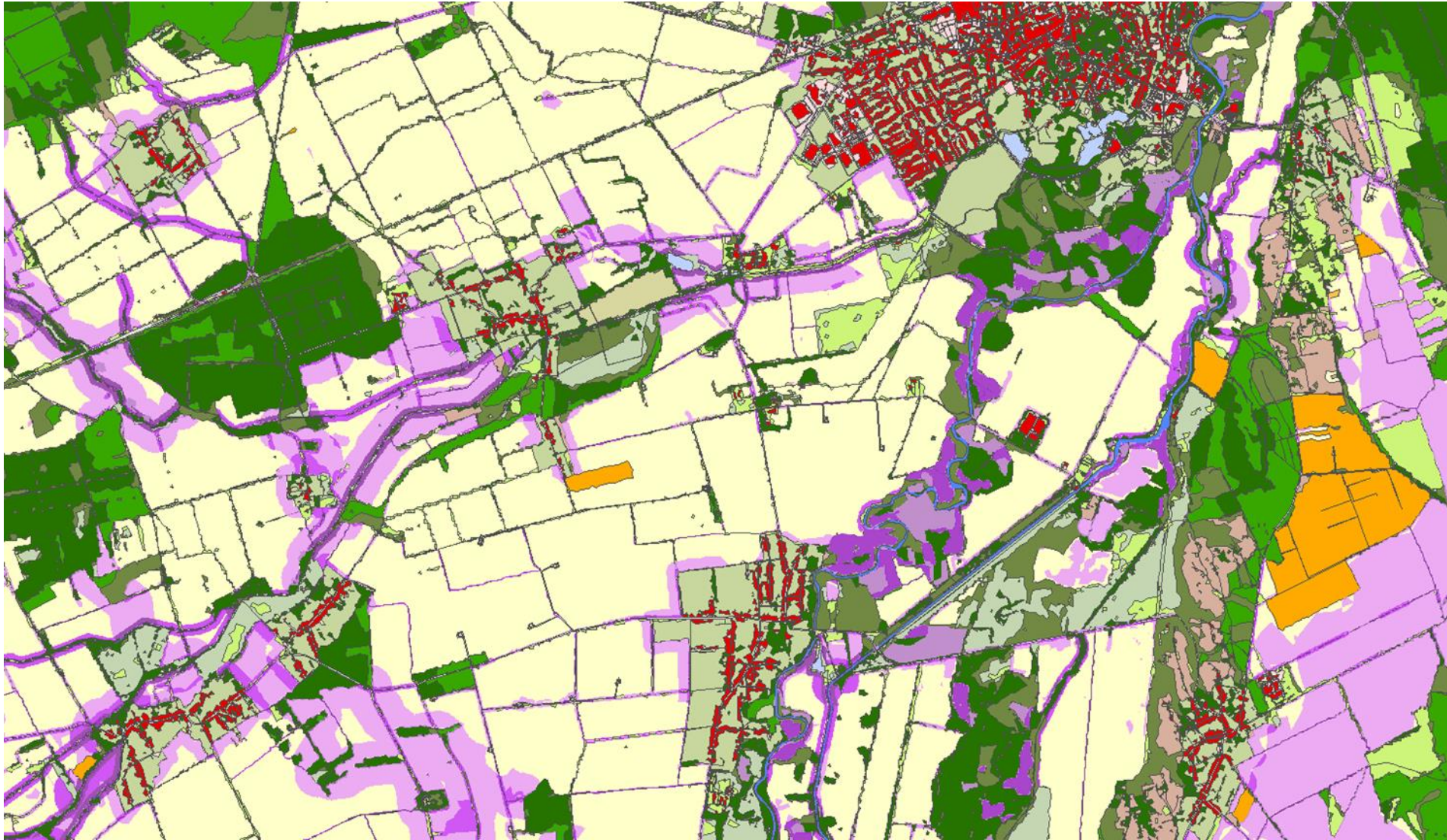
THE EUROPEAN UNION SUPPORTS
CAMPAIGNS THAT PROMOTE
RESPECT FOR THE ENVIRONMENT

ENJOY
IT'S FROM
EUROPE



HOL? HIÁNYZÓ ZÖLDINFRASTRUKTÚRA

KAPCSOLATOK
Az összekapcsoltság, hálózatoság, konnektivitás kiemelt szempont a zöldinfrastruktúra fejlesztéseknél települési szinten is.

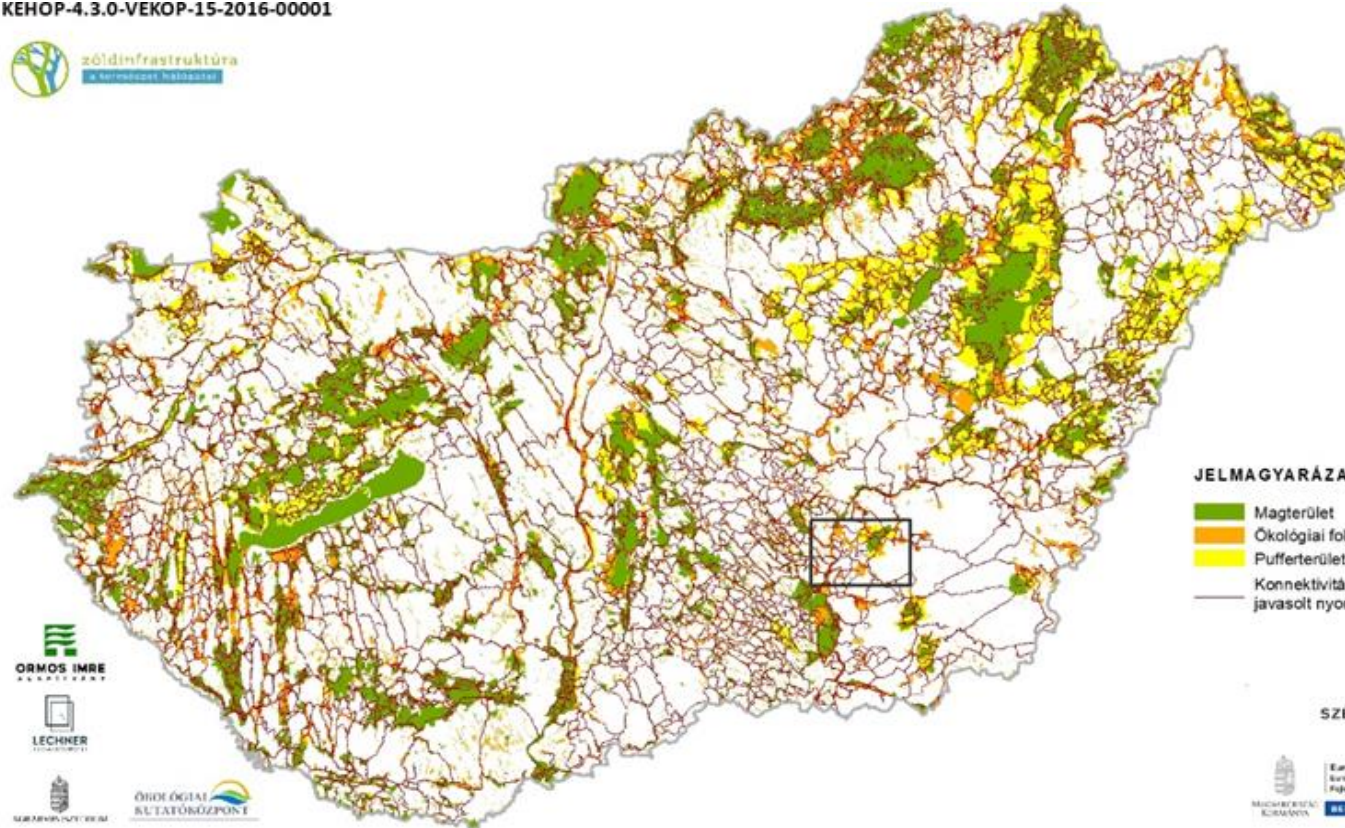


HOL? HIÁNYZÓ ZÖLDINFRASTRUKTÚRA KAPCSOLATOK



Az elemzés eredményeképpen potenciálisan 167 ezer ha szántóterületet került lehatárolásra, kijelölésre mint szóba jövő ökofolyosó terület.

KEHOP-4.3.0-VEKOP-15-2016-00001



JELMAGYARÁZAT

- Magterület
- Ökológiai folyosó területe
- Pufferterület
- Konnektivitás javításának javasolt nyomvonala



GREEN CITIES
EUROPE



ESZKÖZÖK – AGRO-ÖKOLÓGIAI ALAPPROGRAM (ECO-SCHEME) ELEMEK NEM TERMELŐ BERUHÁZÁSOK

A beavatkozás keretein belül az alábbi célterületek mentén felsorolt tevékenységekre vehető igénybe támogatás **nem termelő beruházásokra**:

- a) Biodiverzitás védelmi célú évelő kultúrák telepítése
- b) Erózióvédelmi célú gyepek sávok kialakítása szántóterületeken
- c) Fűves, cserjés sávok kialakítása szántóterületeken
- d) Gyeptelepítés szántóterületeken

- e) Vízvédelmi célú nem termelő beruházások
- f) Erózióvédelmet biztosító létesítmények kialakítása, fejlesztése
- g) Partmenti vízvédelmi pufferzóna kialakítása, fejlesztése
- h) Vizes élőhelyek létrehozása a területen megjelenő többletvizek visszatartásával, illetve a területek visszanedvesítésével
- i) Környezeti vagy klímavédelmi célú agrár-erdészeti rendszerek telepítése



ESZKÖZÖK – ZÖLDINFRASTRUKTÚRA

TELEPÜLÉSTERV

Települési Zöldinfrastruktúra: jellemzően zöld- vagy vízfelülettel borított területek széles körű ökoszisztéma-szolgáltatásokat nyújtó, stratégiaileg tervezett hálózata, amely a településtervben kerül meghatározásra, és az életminőség javítását, az egészség-, a környezet-, a természet- és a tájvédelem biztosítását szolgálja.

- ❖ 1997. évi LXXVIII. Törvény az épített környezet alakításáról és védelméről (Bekerült: 2021.VII.01.)
- ❖ 53/1997. (XII. 20.) Korm. Rendelet az országos településrendezési és építési követelményekről
- ❖ 419/2021. (VII. 15.) Korm. Rendelet a településtervek tartalmáról, elkészítésének és elfogadásának rendjéről, valamint egyes településrendezési sajátos jogintézményekről



ESZKÖZÖK – ZÖLDINFRASTRUKTÚRA

TELEPÜLÉSTERV

Cél A zöldinfrastruktúra Helyi Értékelési Szabályzat urbánus elemeinek fejlesztése.

- ❖ A települések zöldinfrastruktúra fejlesztéséhez a **biodiverzitás-megőrzést** elősegítő **szakmai segédlet** kidolgozása és rendszeres frissítése.
- ❖ A kül- és belterületi zöldinfrastruktúra egymással összehangolt, az ökológiai állapot, a **konnektivitás és az ökoszisztéma-szolgáltatások** javítását elősegítő **fejlesztés**ének beépítése a települési tervekbe. Városok esetében a zöldinfrastruktúra fejlesztés beemelése a Helyi Építési Szabályzatba.
- ❖ **A zöldinfrastruktúra fejlesztést** magában foglaló települési tervek kidolgozása és megvalósítása.
- ❖ Minden településen a zöldfelületi rendszerre vonatkozó **minőségi célkitűzések** meghatározása és megvalósítása.
- ❖ Zöldfelülettel összefüggő állami és önkormányzati **felelősségi körök tisztázása** és szabályozása.
- ❖ Zöldinfrastruktúra **állapotát leíró és fejlesztési lehetőségeinek** meghatározását segítő egységes adatszolgáltatás a **20.000 főnél népesebb hazai városok** városzöldítési tervéhez (egységes szempontok szerint készülő adatállomány településenként).
- ❖ Rozsdaövezetek újrahasznosítása zöldterületek kialakításával, növelésével, rehabilitációjával.
- ❖ Belterületi védett természeti területek, **Natura 2000 területek** rekonstrukciója.

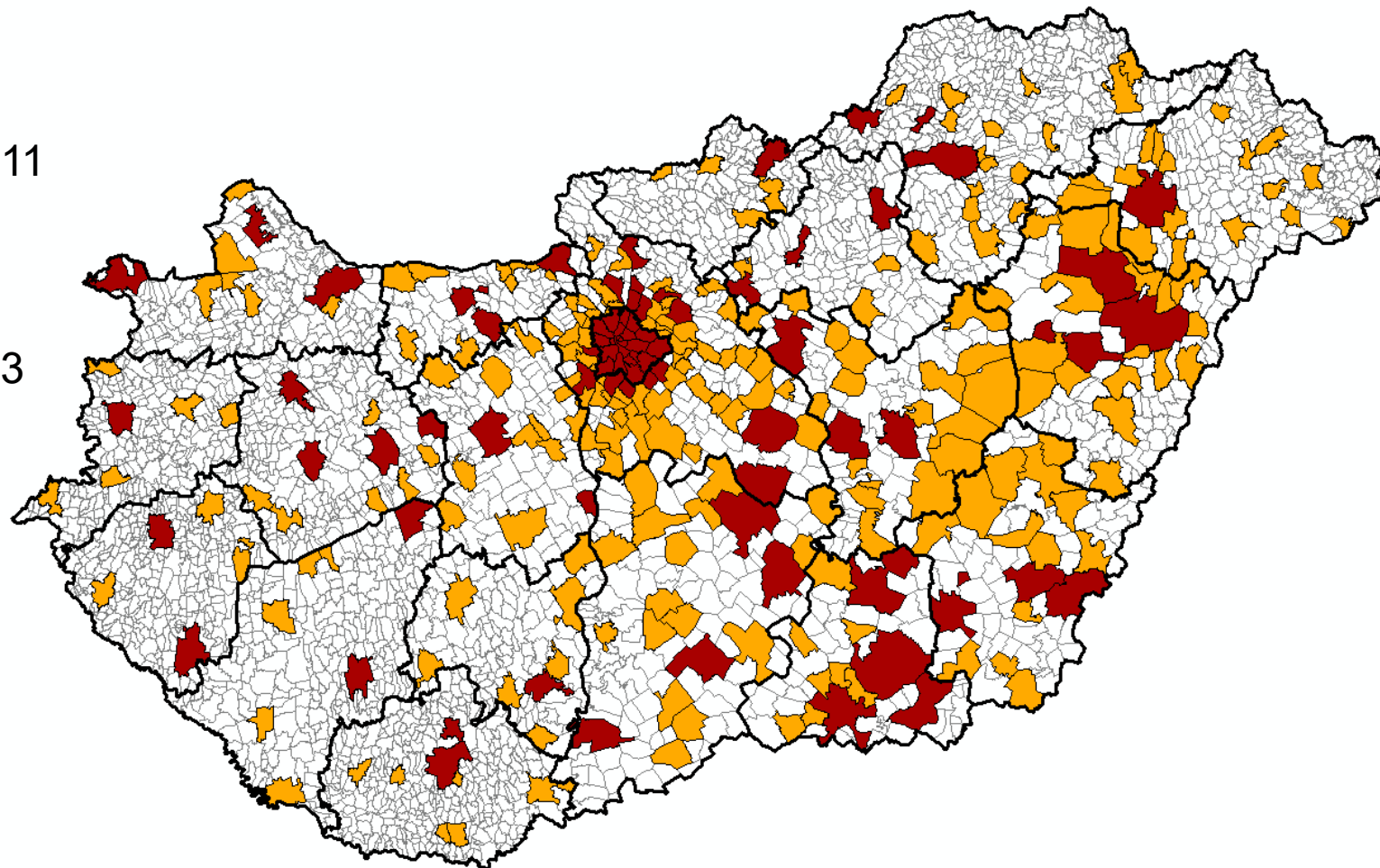


ZÖLDINFRASTRUKTÚRA KÖTELEZŐEN A TELEPÜLÉSTERVEKBEN

A zöldinfrastruktúra-hálózat kialakítására és fenntartására vonatkozó követelményeket kell megfogalmazni

Az 5000 fős vagy annál
népesebb települések (311
település)

Az 20000 fős vagy annál
népesebb települések (83
település)

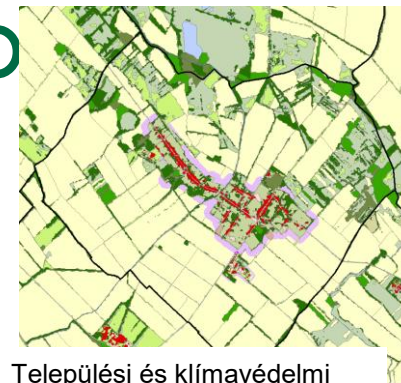


EREDMÉNY: ZÖLDINFRASTRUKTÚRA FEJLESZTÉSI TERÜLETEK

Potenciális ZI területek településtervek, térségi tervek számára lehatárolása.



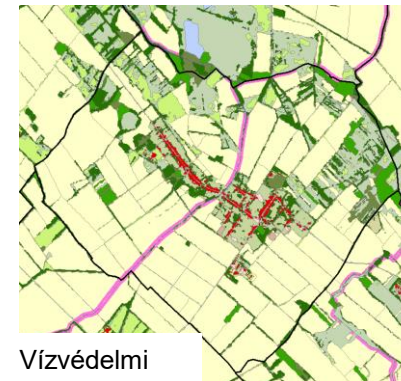
Agrárgazdálkodási



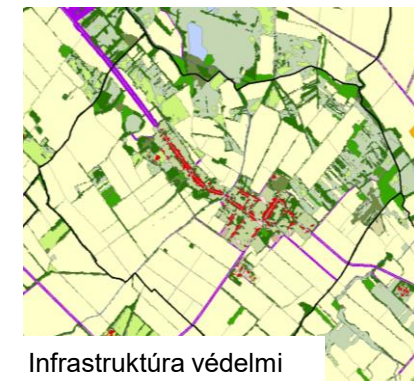
Települési és klímavédelmi



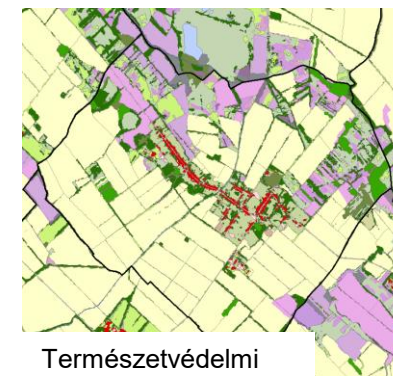
Konnektivitás növelő



Vízvédelmi



Infrastruktúra védelmi



Természetvédelmi



Erdővédelmi



Kompozit ZI fejlesztési területek



Köszönöm a figyelmet !

GREEN CITIES
EUROPE



ENJOY
IT'S FROM
EUROPE

